

CỘNG HÒA XÃ HỘI CHỦ NGHĨA VIỆT NAM
Độc lập - Tự do - Hạnh phúc

BẢN TỰ CÔNG BỐ SẢN PHẨM

Số: 01/ CÔNG TY TNHH NESTLÉ VIỆT NAM /2020
(TCCS 01:2020/NVL)

I. Thông tin về tổ chức, cá nhân tự công bố sản phẩm

Tên tổ chức, cá nhân: **CÔNG TY TNHH NESTLÉ VIỆT NAM**

Địa chỉ: **KCN BIÊN HOÀ 2, PHƯỜNG LONG BÌNH, THÀNH PHỐ BIÊN HOÀ, TỈNH ĐỒNG NAI, VIỆT NAM**

Điện thoại: **02513 -836601**

Fax: **02513-836602**

E-mail:.....

Mã số doanh nghiệp: 3600235305

Số Giấy chứng nhận cơ sở đủ điều kiện ATTP: 038/2020/ATTP-CNĐK / Ngày cấp: 12/02/2020

/Nơi cấp: Chi Cục An Toàn Vệ Sinh Thực Phẩm – Sở Y Tế Tỉnh Đồng Nai (đối với cơ sở thuộc đối tượng phải cấp Giấy chứng nhận cơ sở đủ điều kiện an toàn thực phẩm theo quy định)

II. Thông tin về sản phẩm

1. Tên sản phẩm: **Thực phẩm bổ sung Nestlé NAN OPTIPRO Kid**

2. Thành phần: *Sữa (milk)* 85% (nước, *sữa* bột tách kem - skimmed *milk* powder, chất béo *sữa* - *milk* fat), hỗn hợp dầu thực vật (dầu hướng dương có hàm lượng axit oleic cao, dầu hạt cải có hàm lượng axit erucic thấp), đường lactose từ *sữa* (from *milk*), chất xơ hòa tan oligofructose, chất ổn định (460(i), 332(ii), 500(ii), 466, 407), calci phosphat tự nhiên từ *sữa* (from *milk*), chất nhũ hóa lecithin - chiết xuất từ *đậu nành* (*soya* lecithin), hỗn hợp các khoáng chất (sắt sulfat, kẽm sulfat), hỗn hợp các vitamin (vitamin C, E, A, niacin, D3, biotin, calci D-pantothenat, B1, axit folic, B6, K1), 2'-0-Fucosyllactose (2'-FL) từ *sữa* (from *milk*) và hương vani tổng hợp.

3. Thời hạn sử dụng sản phẩm: 9 tháng

4. Quy cách đóng gói và chất liệu bao bì:

Sản phẩm được đóng trong:

- Hộp giấy thể tích thực 180 ml, sau đó cho vào hộp carton giấy, thể tích thực 720 ml (4 hộp x 180 ml).

- Hộp giấy thể tích thực 115 ml, sau đó cho vào hộp carton giấy, thể tích thực 690 ml (6 hộp x 115 ml).



5. Tên và địa chỉ cơ sở sản xuất sản phẩm:

Sản xuất tại Việt Nam bởi Công ty TNHH NESTLÉ Việt Nam, KCN Long Bình (Amata), phường Long Bình, thành phố Biên Hòa, tỉnh Đồng Nai, Việt Nam.

Số Giấy chứng nhận cơ sở đủ điều kiện ATTP: 037/2020/ATTP-CNĐK / Ngày cấp: 12/02/2020

/Nơi cấp: Chi Cục An Toàn Thực Phẩm - Sở Y Tế Tỉnh Đồng Nai.

III. Mẫu nhãn sản phẩm (có nhãn đính kèm)

IV. Yêu cầu về an toàn thực phẩm

Tổ chức, cá nhân sản xuất, kinh doanh thực phẩm đạt yêu cầu về an toàn thực phẩm theo:

1. Quy chuẩn kỹ thuật Quốc gia số:

- QCVN 8-1:2011/BYT: Quy chuẩn kỹ thuật quốc gia đối với giới hạn ô nhiễm độc tố vi nấm trong thực phẩm (mục số 1.8; 3.5; 6.4)

- QCVN 8-2:2011/BYT: Quy chuẩn kỹ thuật quốc gia đối với giới hạn ô nhiễm kim loại nặng trong thực phẩm (mục 3.2; 4.2; 2.2; 1.2)

- QCVN 8-3:2011/BYT: Quy chuẩn kỹ thuật quốc gia đối với ô nhiễm vi sinh vật trong thực phẩm (mục 1.1)

2. Thông tư của các Bộ, ngành:

- Thông tư 24/2019/TT-BYT: Thông tư về quản lý và sử dụng phụ gia thực phẩm

- Quyết định số 38/2008/QĐ-BYT: Quy định mức giới hạn tối đa của melamine nhiễm chéo trong thực phẩm.

Chúng tôi xin cam kết thực hiện đầy đủ các quy định của pháp luật về an toàn thực phẩm và hoàn toàn chịu trách nhiệm về tính pháp lý của hồ sơ công bố và chất lượng, an toàn thực phẩm đối với sản phẩm đã công bố.

...*BH*..., ngày *10* tháng *4* năm *2020*

ĐẠI DIỆN TỔ CHỨC, CÁ NHÂN





Số: **004234** /VYTCC



PHIẾU KẾT QUẢ KIỂM NGHIỆM

Mã số mẫu: 03163.20



VILAS 219

Tên khách hàng : CÔNG TY TNHH NESTLE VIỆT NAM
Địa chỉ : KHU CÔNG NGHIỆP BIÊN HÒA 2, PHƯỜNG LONG BÌNH, TP.BIÊN HÒA, TỈNH ĐỒNG NAI, VIỆT NAM.
Tên mẫu : Thực phẩm bổ sung Nestlé NAN Optipro Kid - MFD: 04.01.2020, Batch: 000463481R
Ngày lấy mẫu : 02/03/2020
Lượng mẫu : 05 hộp x 180 mL
Ngày nhận mẫu : 03/03/2020
Người gửi mẫu : Nguyễn Phúc Thùy Anh (mẫu gửi qua bưu điện)
Người nhận mẫu : Nguyễn Thị Xuân Diễm

KẾT QUẢ KIỂM NGHIỆM

Stt	Chỉ tiêu	Phương pháp	Kết quả	Ngày kiểm nghiệm
1	Enterobacteriaceae	HD.PP.18.01/TT.VS (TCVN 5518-2:2007) (b) (d)	Lần 1: < 1 CFU /mL Lần 2: < 1 CFU /mL Lần 3: < 1 CFU /mL Lần 4: < 1 CFU /mL Lần 5: < 1 CFU /mL	03/03/2020
2	<i>Listeria monocytogenes</i>	HD.PP.09.03/TT.VS (TCVN 7700-2:2007) (d)	Lần 1: < 10 CFU /mL Lần 2: < 10 CFU /mL Lần 3: < 10 CFU /mL Lần 4: < 10 CFU /mL Lần 5: < 10 CFU /mL	03/03/2020

Ghi chú:

- Kết quả này chỉ có giá trị trên mẫu kiểm nghiệm.
- Mẫu đựng trong hộp giấy kín, không nhãn, trên bao bì có in: 04 10 20.
- (b) Phép thử được công nhận phù hợp theo ISO/IEC 17025:2017 và được Bộ Y tế chỉ định theo thông tư số 20/2013/TTLT-BYT-BCT-BNNPTNT.
- (d) Phép thử được công nhận phù hợp theo ISO/IEC 17025:2017 và được Bộ Công Thương chỉ định theo thông tư số 20/2013/TTLT-BYT-BCT-BNNPTNT.
- < 1 CFU /mL; < 10 CFU /mL : được xem như không phát hiện.

Thành phố Hồ Chí Minh, ngày **11-03-2020**

TU. VIỆN TRƯỞNG
GIÁM ĐỐC TRUNG TÂM KIỂM NGHIỆM ATTP KVPN



TS. Nguyễn Đức Thịnh



Số: **004233** /VYTCC



PHIẾU KẾT QUẢ KIỂM NGHIỆM

Mã số mẫu: 03164.20



Tên khách hàng : CÔNG TY TNHH NESTLE VIỆT NAM
Địa chỉ : KHU CÔNG NGHIỆP BIÊN HÒA 2, PHƯỜNG LONG BÌNH, TP.BIÊN HÒA, TỈNH ĐỒNG NAI, VIỆT NAM.
Tên mẫu : Thực phẩm bổ sung Nestlé NAN Optipro Kid - MFD: 04.01.2020, Batch: 000463481R
Ngày lấy mẫu : 02/03/2020
Lượng mẫu : 02 hộp x 180 mL
Ngày nhận mẫu : 03/03/2020
Người gửi mẫu : Nguyễn Phúc Thùy Anh (mẫu gửi qua bưu điện)
Người nhận mẫu : Nguyễn Thị Xuân Diễm

KẾT QUẢ KIỂM NGHIỆM

Stt	Chỉ tiêu	Phương pháp	Kết quả	Ngày kiểm nghiệm
1	Arsen (As) tổng	HD.PP.16/TT.AAS:2019 (b) (d)	Không phát hiện MLOD = 0,01 ppm	06/03/2020
2	Cadimi (Cd)	HD.PP.16/TT.AAS:2019 (b) (d)	Không phát hiện MLOD = 0,01 ppm	06/03/2020
3	Thủy ngân (Hg)	HD.PP.16/TT.AAS:2019 (d)	Không phát hiện MLOD = 0,02 ppm	06/03/2020
4	Chì (Pb)	HD.PP.16/TT.AAS:2019 (b) (d)	Không phát hiện MLOD = 0,01 ppm	06/03/2020
5	Melamine	TCVN 9048:2012 (ISO/TS 15495:2010) (b) (d)	Không phát hiện MLOD = 0,05 ppm	04/03/2020
6	Fumonisin tổng số	HD.PP.28/TT.SK	Không phát hiện MLOD = 50 µg/kg	10/03/2020
7	Aflatoxin M1	HD.PP.03-1/TT.SK	Không phát hiện MLOD = 0,1 µg/kg	04/03/2020
8	Patulin	HD.PP.31/TT.SK:2019 (Ref. UCT 6103-03-01, 2014 & Ref. Food Analytical Methods, 2019, Vol 12, Issue 1, pp 76-93)	Không phát hiện MLOD = 2 µg/kg	09/03/2020

Mã số mẫu: 03164.20

Ghi chú:

- Kết quả này chỉ có giá trị trên mẫu kiểm nghiệm.
- Mẫu đựng trong hộp giấy kín, không nhãn, trên bao bì có in: 04 10 20.
- (b) Phép thử được công nhận phù hợp theo ISO/IEC 17025:2017 và được Bộ Y tế chỉ định theo thông tư số 20/2013/TTLT-BYT-BCT-BNNPTNT.
- (d) Phép thử được công nhận phù hợp theo ISO/IEC 17025:2017 và được Bộ Công Thương chỉ định theo thông tư số 20/2013/TTLT-BYT-BCT-BNNPTNT.

Thành phố Hồ Chí Minh, ngày1.1-03-2020

TUQ. VIỆN TRƯỞNG
GIÁM ĐỐC TRUNG TÂM KIỂM NGHIỆM ATTP KVPN



BLACK

Cyan

Magenta

Yellow

P286C

OPTIRO

GOLD 20_100



25.8

37.5

47.5

37.5

22.8

3

8

19

120

19

8

BẠN CÓ BIẾT ?
NESTLÉ NAN OPTIPRO Kid - Hộp pha sẵn tiện lợi, với công thức từ Thụy Sĩ, giúp cung cấp hệ dưỡng chất thiết yếu cho sự phát triển của trẻ.

h-Mo 2'-FL
Hỗ trợ **HẤP THU & ĐỀ KHÁNG**

CANXI & VITAMIN D
Hỗ trợ phát triển **CHIỀU CAO**

OMEGA 3 & VITAMIN A
Hỗ trợ phát triển **TRÍ NÃO & THỊ LỰC**

KHÔNG THÊM ĐƯỜNG Sucrose[®]
Công thức không thêm đường mía tinh luyện (Sucroset), chỉ dùng đường tự nhiên có trong sữa (Lactose).

Swiss Formulation **KHÔNG THÊM ĐƯỜNG** Sucrose^{*}

Nestlé

NAN

OPTIPRO[®] Kid

h-Mo 2'-FL
Hỗ trợ **HẤP THU & ĐỀ KHÁNG**

Thực uống sữa dinh dưỡng pha sẵn. Thể tích thực: **180 ml**
Thực phẩm bổ sung
Cho trẻ từ 1 tuổi trở lên

Các chất dinh dưỡng trung bình trong 180 ml ()**

Năng lượng	kcal	135
Chất đạm	g	4,7
Chất béo	g	6,7
Axit Linoleic	mg	1192
Axit α-Linolenic (Omega 3)	mg	193
Carbohydrate	g	13,9
Chất xơ	g	1,5
2'-O-Fucosyllactose (2'-FL)	g	0,05
Canxi	mg	206
Phốt pho	mg	162
Sắt	mg	1,42
Kẽm	mg	1,33
Magiê	mg	16,8
Kali	mg	318
Vitamin A	IU	361
Vitamin D3	IU	67,4
Vitamin E	IU	3,6
Vitamin K	mcg	14,0
Vitamin C	mg	11,2
Vitamin B1	mg	0,22
Niacin	mg	1,50
Axit Pantothenic	mg	0,94
Vitamin B6	mg	0,28
Biotin	mcg	9,4
Axit folic	mcg	31,8

Lưu ý: Không dùng cho người dị ứng với đạm sữa bò, không dung nạp đường lactose. Không dùng cho trẻ dưới 12 tháng tuổi. Đây không phải là sản phẩm thay thế sữa mẹ.
(*) Giá trị thực không thấp hơn 80% giá trị ghi trên nhãn. NANLFP027

Công Thức Từ THUY SỸ

Nestlé **NAN** OPTIPRO^{Kid}

MÃCH BẠN
Các nghiên cứu khoa học cho thấy việc bổ sung h-Mo 2'-FL giúp hỗ trợ hấp thu & sức đề kháng cho trẻ.

Good Food, Good Life

Nestlé

TƯ VẤN
18006699
(Miễn phí cuộc gọi)
Consumer.services@vn.nestle.com
www.nestlemomandme.vn

NUTRITIONAL COMPASS[®]
© Nhãn hiệu đã được đăng ký của Société des Produits Nestlé SA.

Khuyến nghị sử dụng:
2 hộp mỗi ngày

Lọc đều trước

chị dùng

HSDH



h-Mo 2'-FL

Hỗ trợ HẤP THU & ĐỀ KHÁNG

Thành phần: Sữa (milk) 85% (nước, sữa bột tách kem - skimmed milk powder, chất béo sữa - milk fat), hỗn hợp dầu thực vật (dầu hướng dương có hàm lượng axit oleic cao, dầu hạt cải có hàm lượng axit erucic thấp), đường lactose từ sữa (from milk), chất xơ hòa tan oligofructose, chất ổn định (460(i), 332(ii), 500(iii), 466, 407), calci phosphat tự nhiên từ sữa (from milk), chất nhũ hoá lecithin - chiết xuất từ đậu nành (soya lecithin), hỗn hợp các khoáng chất (sắt sulfat, kẽm sulfat), hỗn hợp các vitamin (vitamin C, E, A, niacin, D3, biotin, calci D-pantothenat, B1, axit folic, B6, K1), 2'-O-Fucosyllactose (2'-FL) từ sữa (from milk) và hương vani tổng hợp.

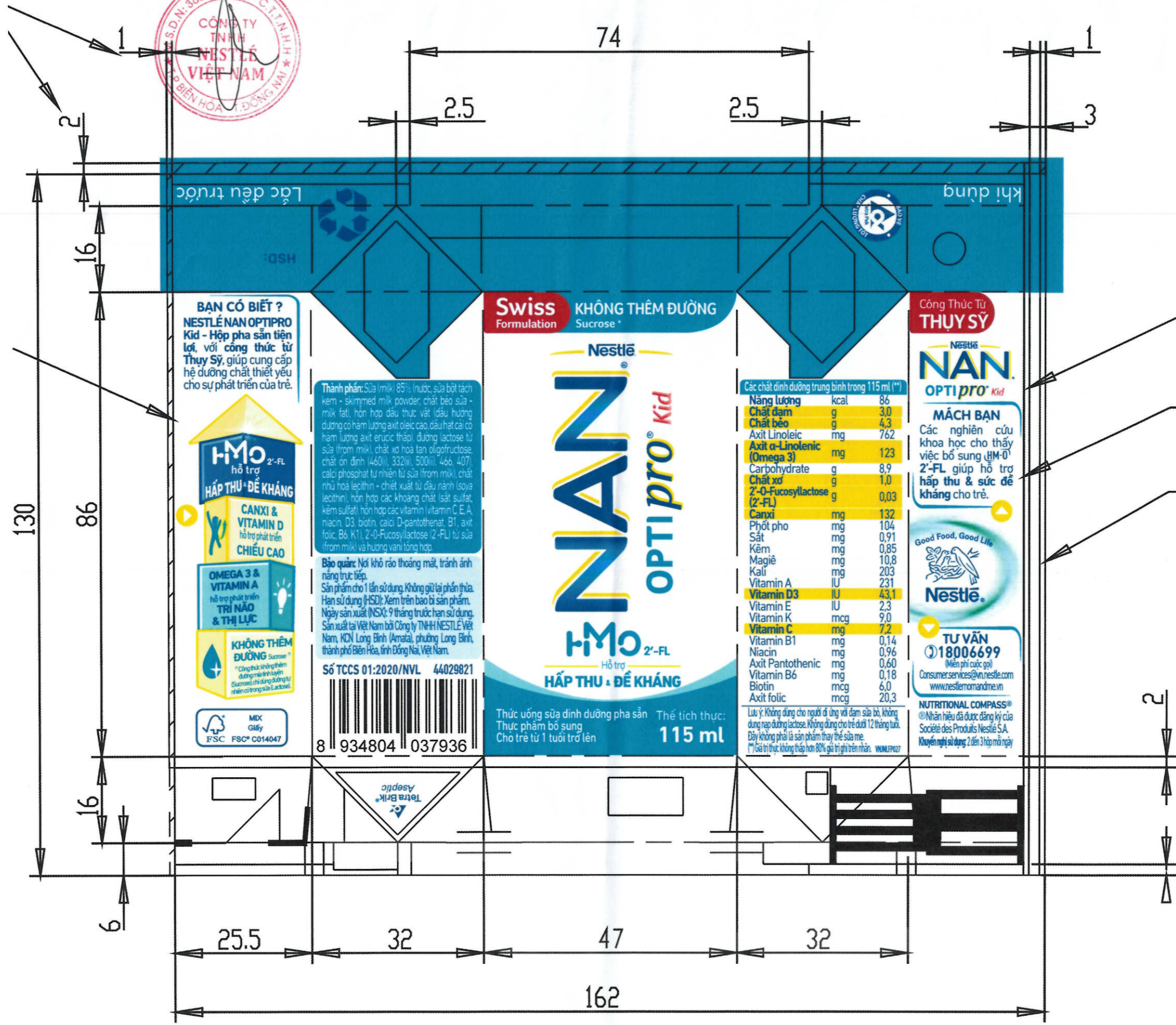
Bảo quản: Nơi khô ráo thoáng mát, tránh ánh nắng trực tiếp.
Sản phẩm cho 1 lần sử dụng. Không giữ lại phần thừa.
Hạn sử dụng (HSD): Xem trên bao bì sản phẩm.
Ngày sản xuất (NSX): 9 tháng trước hạn sử dụng.
Sản xuất tại Việt Nam bởi Công ty TNHH NESTLÉ Việt Nam, KCN Long Bình (Amata), phường Long Bình, thành phố Biên Hòa, tỉnh Đồng Nai, Việt Nam.



Số TCCS 01:2020/NVL 44029852



BLACK Cyan Magenta Yellow P286C OPTIRO GOLD 20_100



BẠN CÓ BIẾT?
NESTLÉ NAN OPTIPRO Kid - Hộp pha sẵn tiện lợi, với công thức từ Thủy Sỹ, giúp cung cấp hệ đường chất thiết yếu cho sự phát triển của trẻ.

HMO 2'-FL
hỗ trợ **HẤP THU · ĐỀ KHÁNG**

CANXI & VITAMIN D
hỗ trợ phát triển **CHIỀU CAO**

OMEGA 3 & VITAMIN A
hỗ trợ phát triển **TRÍ NÃO & THỊ LỰC**

KHÔNG THÊM ĐƯỜNG Sucrose*
*Công thức không thêm đường mà chỉ dùng Sucrose chỉ dùng đường tự nhiên có trong sữa Lactose.

MIX Giấy FSC® C014047

Thành phần: Sữa (milk) 85% (nước, sữa bột tách kem - skimmed milk powder, chất béo sữa - milk fat), hỗn hợp dầu thực vật (dầu hướng dương có hàm lượng axit oleic cao, dầu hạt cải có hàm lượng axit erucic thấp), đường lactose từ sữa (from milk), chất xơ hòa tan oligofructose, chất ổn định (460(ii), 332(ii), 500(ii), 466, 407), calci phosphat tự nhiên từ sữa (from milk), chất nhũ hóa lecithin - chiết xuất từ đậu nành (soya lecithin), hỗn hợp các khoáng chất (sắt, sulfat, kẽm, sulfat), hỗn hợp các vitamin (vitamin C, E, A, niacin, D3, biotin, calci, D-pantothenat, B1, axit folic, B6, K1), 2'-O-Fucosylactose (2'-FL) từ sữa (from milk) và hương vani tổng hợp.

Bảo quản: Nơi khô ráo thoáng mát, tránh ánh nắng trực tiếp.
Sản phẩm cho 1 lần sử dụng. Không giữ lại phần thừa.
Hạn sử dụng (HSD): Xem trên bao bì sản phẩm.
Ngày sản xuất (NSX): 9 tháng trước hạn sử dụng.
Sản xuất tại Việt Nam bởi Công ty TNHH NESTLÉ Việt Nam, KCN Long Bình (Amata), phường Long Bình, thành phố Biên Hòa, tỉnh Đồng Nai, Việt Nam.

Số TCCS 01:2020/NVL 44029821
8 934804 037936

Swiss Formulation KHÔNG THÊM ĐƯỜNG Sucrose*

NAN OPTIPRO Kid
HMO 2'-FL
HẤP THU · ĐỀ KHÁNG

Thực uống sữa dinh dưỡng pha sẵn Thệ tích thực: 115 ml
Cho trẻ từ 1 tuổi trở lên

Các chất dinh dưỡng trung bình trong 115 ml (**)

Năng lượng	kcal	86
Chất đạm	g	3,0
Chất béo	g	4,3
Axit Linoleic	mg	762
Axit α-Linolenic (Omega 3)	mg	123
Carbohydrate	g	8,9
Chất xơ	g	1,0
2'-O-Fucosylactose (2'-FL)	g	0,03
Canxi	mg	132
Phot pho	mg	104
Sắt	mg	0,91
Kẽm	mg	0,85
Magiê	mg	10,8
Kali	mg	203
Vitamin A	IU	231
Vitamin D3	IU	43,1
Vitamin E	IU	2,3
Vitamin K	mcg	9,0
Vitamin C	mg	7,2
Vitamin B1	mg	0,14
Niacin	mg	0,96
Axit Pantothenic	mg	0,60
Vitamin B6	mg	0,18
Biotin	mcg	6,0
Axit folic	mcg	20,3

Lưu ý: Không dùng cho người dị ứng với đạm sữa bò, không dùng nạp đường lactose. Không dùng cho trẻ dưới 12 tháng tuổi. Đây không phải là sản phẩm thay thế sữa mẹ.
(**) Giá trị thực không thấp hơn 80% giá trị ghi trên nhãn. www.nestle.com

Công Thức Từ THỦY SỸ

NAN OPTIPRO Kid

MÁCH BẠN
Các nghiên cứu khoa học cho thấy việc bổ sung HMO 2'-FL giúp hỗ trợ hấp thu & sức đề kháng cho trẻ.



TƯ VẤN
18006699
(Miễn phí cuộc gọi)
Consumer.services@vn.nestle.com
www.nestle.com/vn

NUTRITIONAL COMPASS®
©Nhãn hiệu đã được đăng ký của Société des Produits Nestlé S.A. Khuyến nghị sử dụng 2 đến 3 hộp mỗi ngày



BLACK

Cyan

Magenta

Yellow

P286C

OPTIRO

pantone 7555 C



503.5

14

204

41

204

40.5

39

40

122

122

197.5

35.5

35.5



KHÔNG THÊM ĐƯỜNG
Sucrose*



2 Hộp NAN Optipro Kid pha sẵn
Cung cấp hệ dưỡng chất thiết yếu với HMO 2'-FL & các vitamin, khoáng chất giúp con phát triển khỏe mạnh mỗi ngày.

Nestlé NAN OPTIpro[®] Kid
Thực uống sữa dinh dưỡng pha sẵn
CÔNG THỨC TỪ THUY SỸ

Thành phần: Sữa (milk) 85% (nước, sữa bột tách kem - skimmed milk powder, chất béo sữa - milk fat), hỗn hợp dầu thực vật (dầu hướng dương có hàm lượng axit oleic cao, dầu hạt cải có hàm lượng axit erucic thấp), đường lactose từ sữa (from milk), chất xơ hòa tan oligofructose, chất ổn định (460(i), 332(ii), 500(ii), 446, 407), calci phosphat tự nhiên từ sữa (from milk), chất nhũ hoá lecithin - chiết xuất từ đậu nành (soya lecithin), hỗn hợp các khoáng chất (sắt sulfat, kẽm sulfat), hỗn hợp các vitamin (vitamin C, E, A, niacin, D3, biotin, calci D-pantothenat, B1, axit folic, B6, K1), 2'-O-Fucosyllactose (2'-FL) từ sữa (from milk) và hương vani tổng hợp.

TƯ VẤN
☎ 18006699
Miễn phí cuộc gọi
Consumer.services@vn.nestle.com
www.nestle.com/vietnam



Nestlé NAN OPTIpro[®] Kid
HMO 2'-FL
Hỗ trợ HẤP THU & ĐỀ KHÁNG

Thực uống sữa dinh dưỡng pha sẵn
Thực phẩm bổ sung
Cho trẻ từ 1 tuổi trở lên

Thể tích thực: 720 ml (4 hộp x 180 ml)

Swiss Formulation

Các chất dinh dưỡng trung bình trong 180 ml (**)

Năng lượng	kcal	135
Chất đạm	g	6,7
Chất béo	g	6,7
Axit Linoleic	mg	1192
Axit α-Linolenic	mg	193
Carbohydrate	g	13,9
Chất xơ	g	1,3
2'-O-Fucosyllactose (2'-FL)	g	0,05
Sauflol	mg	206
Phốt pho	mg	162
Sắt	mg	1,42
Kẽm	mg	1,33
Magiê	mg	16,8
Kali	mg	318
Vitamin A	IU	361
Vitamin B3	IU	67,6
Vitamin E	IU	3,6
Vitamin K	mcg	14,0
Vitamin C	mg	13,9
Vitamin B1	mg	0,22
Niacin	mg	1,50
Axit Pantothenic	mg	0,94
Vitamin B6	mg	0,28
Biotin	mcg	9,4
Axit folic	mcg	31,8

Lưu ý: Không dùng cho người dị ứng với đạm sữa bò, không dùng nạp đường lactose không dùng cho trẻ dưới 12 tháng tuổi. Khuyến nghị sử dụng 2 hộp mỗi ngày. Đây không phải là sản phẩm thay thế sữa mẹ. (*) Giá trị thực không thể so sánh với giá trị trên nhãn. Hạn sử dụng (HSD): Xem trên bao bì sản phẩm. Ngày sản xuất (NSX): 7 tháng trước hạn sử dụng. Số TCCC: 01/2018/PATL 44031877



CÔNG THỨC TỪ THUY SỸ
Thực uống sữa dinh dưỡng pha sẵn

Nestlé NAN OPTIpro[®] Kid

Bảo quản: Nơi khô ráo thoáng mát, tránh ánh nắng trực tiếp.
Sản phẩm cho 1 lần sử dụng. Không giữ lại phần thừa.
Sản xuất tại Việt Nam bởi Công ty TNHH NESTLÉ Việt Nam, KCN Long Bình (Amata), phường Long Bình, thành phố Biên Hòa, tỉnh Đồng Nai, Việt Nam.



BLACK



Cyan



Magenta



Yellow



P286C



OPTIRO



pantone 7555 C



471.5

14

157

72

157

71.5

52

191

88

51

KhÔNG THÊM ĐƯỜNG
Sucrose*



3 Hộp NAN Optipro Kid pha sẵn
Cung cấp hệ dưỡng chất thiết yếu với **HMO[®] 2'-FL** & các vitamin, khoáng chất giúp con phát triển khỏe mạnh mỗi ngày.

HMO[®] 2'-FL
Hỗ trợ **HẤP THU & ĐỀ KHÁNG**

CANXI & VITAMIN D
Hỗ trợ phát triển **CHIỀU CAO**

OMEGA 3 & VITAMIN A
Hỗ trợ phát triển **THỊ NHÃN & THỊ LỰC**

KhÔNG THÊM ĐƯỜNG Sucrose*
Công thức không chứa đường tinh luyện. Không chứa chất bảo quản. Không chứa chất tạo ngọt nhân tạo.



Thức uống sữa dinh dưỡng pha sẵn
CÔNG THỨC TỬ THUY SỸ

Thành phần: Sữa (milk) 85% (nước, sữa bột tách kem - skimmed milk powder, chất béo sữa - milk fat), hỗn hợp dầu thực vật (dầu hướng dương có hàm lượng axit oleic cao, dầu hạt cải có hàm lượng axit erucic thấp), đường lactose từ sữa (from milk), chất xơ hoà tan oligofructose, chất ổn định (460(i), 332(ii), 500(ii), 466, 407), calci phosphat tự nhiên từ sữa (from milk), chất nhũ hoá lecithin - chiết xuất từ đậu nành (soya lecithin), hỗn hợp các khoáng chất (sắt sulfat, kẽm sulfat), hỗn hợp các vitamin (vitamin C, E, A, niacin, D3, biotin, calci D-pantothenat, B1, axit folic, B6, K1), Z-0-Fucose-lactose (Z'-FL) từ sữa (from milk) và hương vani lỏng hợp.



8 934804 037943



Thức uống sữa dinh dưỡng pha sẵn
Thức phẩm bổ sung
Cho trẻ từ 1 tuổi trở lên

Thể tích thực: 690 ml (6 hộp x 115 ml)

Swiss Formulation

Các chất dinh dưỡng trung bình trong 115 ml (**)					
Năng lượng	kcal	86	Magiê	mg	10,8
Chất đạm	g	3,0	Kali	mg	203
Chất béo	g	4,3	Vitamin A	IU	231
Axit Linoleic (Omega 3)	mg	762	Vitamin D3	IU	43,1
Axit alpha-Linolenic (Omega 3)	mg	123	Vitamin E	IU	2,3
Carbohydrate	g	8,9	Vitamin K	mcg	9,0
Chất xơ	g	1,9	Vitamin C	mg	7,2
Z-0-Fucose-lactose (Z'-FL)	g	0,03	Vitamin B1	mg	0,14
Canxi	mg	132	Niacin	mg	0,96
Phốt pho	mg	104	Axit Pantothenic	mg	0,60
Sắt	mg	0,91	Vitamin B6	mg	0,18
Kẽm	mg	0,85	Biotin	mcg	6,0
			Axit folic	mcg	20,3

Lưu ý: Không dùng cho người dị ứng với đạm sữa bò, không dùng nạp đường lactose. Không dùng cho trẻ dưới 12 tháng tuổi. Đây không phải là sản phẩm thay thế sữa mẹ. Khuyến nghị sử dụng: 2 đến 3 hộp mỗi ngày.

Hạn sử dụng (HSD): Xem trên bao bì sản phẩm. Ngày sản xuất (NSX): 9 tháng trước hạn sử dụng. (***) Giá trị thực không thấp hơn 80% giá trị trên nhãn.

KhÔNG THÊM ĐƯỜNG
Sucrose*

Thức uống sữa dinh dưỡng pha sẵn
CÔNG THỨC TỬ THUY SỸ

Thức uống sữa dinh dưỡng pha sẵn
Thức phẩm bổ sung
Cho trẻ từ 1 tuổi trở lên

Thể tích thực: 690 ml (6 hộp x 115 ml)

Swiss Formulation

Các chất dinh dưỡng trung bình trong 115 ml (**)					
Năng lượng	kcal	86	Magiê	mg	10,8
Chất đạm	g	3,0	Kali	mg	203
Chất béo	g	4,3	Vitamin A	IU	231
Axit Linoleic (Omega 3)	mg	762	Vitamin D3	IU	43,1
Axit alpha-Linolenic (Omega 3)	mg	123	Vitamin E	IU	2,3
Carbohydrate	g	8,9	Vitamin K	mcg	9,0
Chất xơ	g	1,9	Vitamin C	mg	7,2
Z-0-Fucose-lactose (Z'-FL)	g	0,03	Vitamin B1	mg	0,14
Canxi	mg	132	Niacin	mg	0,96
Phốt pho	mg	104	Axit Pantothenic	mg	0,60
Sắt	mg	0,91	Vitamin B6	mg	0,18
Kẽm	mg	0,85	Biotin	mcg	6,0
			Axit folic	mcg	20,3

Lưu ý: Không dùng cho người dị ứng với đạm sữa bò, không dùng nạp đường lactose. Không dùng cho trẻ dưới 12 tháng tuổi. Đây không phải là sản phẩm thay thế sữa mẹ. Khuyến nghị sử dụng: 2 đến 3 hộp mỗi ngày.

Hạn sử dụng (HSD): Xem trên bao bì sản phẩm. Ngày sản xuất (NSX): 9 tháng trước hạn sử dụng. (***) Giá trị thực không thấp hơn 80% giá trị trên nhãn.

Bảo quản: Nơi khô ráo thoáng mát, tránh ánh nắng trực tiếp.
Sản phẩm cho 1 lần sử dụng. Không giữ lại phần thừa.
Sản xuất tại Việt Nam bởi Công ty TNHH NESTLÉ VIỆT NAM, KCN Long Bình (Amata), phường Long Bình, thành phố Biên Hòa, tỉnh Đồng Nai, Việt Nam.

TƯ VẤN
18006699 (miễn phí cuộc gọi)
Consumer.services@vn.nestle.com
www.nestle.com/vn
VN/NLFP027
44031885
S6 TCSS 01-2020/NVL