

CỘNG HÒA XÃ HỘI CHỦ NGHĨA VIỆT NAM

Độc lập - Tự do - Hạnh phúc

-----oOo-----

BẢN TỰ CÔNG BỐ SẢN PHẨM

Số: 52/CÔNG TY TNHH NESTLÉ VIỆT NAM/2022

(TCCS 52:2022/NVL)

I. Thông tin về tổ chức, cá nhân tự công bố sản phẩm:

Tên tổ chức, cá nhân: **CÔNG TY TNHH NESTLÉ VIỆT NAM**

Địa chỉ: : **SỐ 7, ĐƯỜNG 17A, KHU CÔNG NGHIỆP BIÊN HÒA 2, PHƯỜNG AN BÌNH, THÀNH PHỐ BIÊN HÒA, TỈNH ĐỒNG NAI, VIỆT NAM**

Điện thoại: **02513 - 836601**

Fax: **02513-836602**

Mã số doanh nghiệp: 3600235305

Số Giấy chứng nhận cơ sở đủ điều kiện ATTP: 038/2020/ATTP-CNĐK / Ngày cấp: 12/02/2020/ Nơi cấp: Chi Cục an toàn vệ sinh thực phẩm – Sở Y tế tỉnh Đồng Nai (đối với cơ sở thuộc đối tượng phải cấp Giấy chứng nhận cơ sở đủ điều kiện an toàn thực phẩm theo quy định)

II. Thông tin về sản phẩm:

1. Tên sản phẩm: **Dầu Hào Chay MAGGI Từ Nấm Hương.**
2. Thành phần: Nước, đường, muối i-ốt, chất ổn định 1442, chất điều vị (621, 631, 627), hương liệu giống tự nhiên (có chứa *đậu nành*, *lúa mì* và *cần tây* – contain *soya*, *wheat* and *celery*), chất tạo màu tổng hợp (caramen nhóm III), bột nấm hương (nấm đông cô) 1,5 g*, chất điều chỉnh độ acid 330, chất bảo quản 202.
(*) Lượng trung bình tính trên 1 kg sản phẩm.
3. Thời hạn sử dụng sản phẩm: 12 tháng
4. Quy cách đóng gói và chất liệu bao bì:
 - Quy cách đóng gói: 150 g/chai (24 chai x 150 g)/thùng carton; 350 g/chai (24 chai x 350 g)/thùng carton; 820 g/chai (12 chai x 820 g)/thùng carton.
 - Chất liệu bao bì: sản phẩm được đóng vào chai nhựa phù hợp với quy chuẩn kỹ thuật về đồ bao gói thực phẩm: thân chai làm từ nhựa: PET, nắp chai làm từ nhựa PE hoặc PP.



5. Tên và địa chỉ cơ sở sản xuất sản phẩm: Sản xuất tại Việt Nam, bởi Công ty TNHH Nestlé Việt Nam, số 7 đường 17A khu công nghiệp Biên Hòa II, phường An Bình, thành phố Biên Hòa, tỉnh Đồng Nai.

III. Mẫu nhãn sản phẩm (*mẫu nhãn sản phẩm đính kèm*)

IV. Yêu cầu về an toàn thực phẩm:

Tổ chức, cá nhân sản xuất, kinh doanh thực phẩm đạt yêu cầu về an toàn thực phẩm theo:

1. Quy chuẩn kỹ thuật Quốc gia số:

- QCVN 8-2:2011/BYT: Quy chuẩn kỹ thuật quốc gia đối với giới hạn ô nhiễm kim loại nặng trong thực phẩm. (Mục 1.12; 2.24; 3.30; 4.9)

STT	Tên chỉ tiêu	Đơn vị	Mức tối đa
1	As	mg/kg	5
2	Cd	mg/kg	1
3	Pb	mg/kg	2
4	Hg	mg/kg	0,05

2. Thông tư các bộ ngành:

- Quyết định số 46/2007/QĐ-BYT: Quy định giới hạn tối đa ô nhiễm sinh học và hóa học trong thực phẩm. (Mục 6.8.1)

STT	Tên chỉ tiêu	Đơn vị	Mức tối đa
1	Tổng số vi sinh vật hiếu khí	cfu/g	10^4
2	<i>Coliforms</i>	cfu/g	10^2
3	<i>E.coli</i>	MPN/g	3
4	<i>S.aureus</i>	cfu/g	10^2
5	<i>Salmonella</i>	cfu/25 g	Không có
6	Tổng số tế bào nấm men, nấm mốc	cfu/g	10^2

05-C
TY
IH
FLÉ
NAM
T.ĐÓN

- Quyết định 11/2005/QĐ-BYT: Quy định về hàm lượng 3-MCPD trong nước tương, xì dầu, dầu hào.

STT	Tên chỉ tiêu	Đơn vị	Mức tối đa
1	3-MCPD	mg/kg	1

- Quyết định 38/2008/QĐ-BYT: Quy định mức giới hạn tối đa của melamine nhiễm chéo trong thực phẩm

STT	Tên chỉ tiêu	Đơn vị	Mức tối đa
1	Melamine	mg/kg	2,5

Chúng tôi xin cam kết thực hiện đầy đủ các quy định của pháp luật về an toàn thực phẩm và hoàn toàn chịu trách nhiệm về tính pháp lý của hồ sơ công bố và chất lượng, an toàn thực phẩm đối với sản phẩm đã công bố.

Đồng Nai, ngày 28 tháng 04 năm 2022

ĐẠI DIỆN TỔ CHỨC, CÁ NHÂN



LÊ BÙI THỊ MAI UYÊN

Trưởng Phòng Ngành Hàng Thực Phẩm





Số: **005734** /VYTCC



PHIẾU KẾT QUẢ KIỂM NGHIỆM

Mã số mẫu: 04838.22



Tên khách hàng : CÔNG TY TNHH NESTLÉ VIỆT NAM
Địa chỉ : SỐ 7, ĐƯỜNG 17A, KHU CÔNG NGHIỆP BIÊN HÒA II, PHƯỜNG AN BÌNH, THÀNH PHỐ BIÊN HÒA, TỈNH ĐỒNG NAI, VIỆT NAM
Tên mẫu : Dầu hào chay MAGGI từ nấm hương (Batch 20632131T)
Ngày lấy mẫu : Không có thông tin ngày lấy mẫu
Lượng mẫu : 02 chai x 150 mL
Ngày nhận mẫu : 22/03/2022
Người gửi mẫu : Trần Thị Xuân Thủy (Mẫu gửi qua bưu điện)
Người nhận mẫu : Nguyễn Thị Tâm

KẾT QUẢ KIỂM NGHIỆM

Stt	Chỉ tiêu	Phương pháp	Kết quả	Ngày kiểm nghiệm
1	Arsen (As) tổng	HD.PP.16/TT.AAS:2019 (a)	Không phát hiện MLOD = 0,02 mg/kg	24/03/2022
2	Cadimi (Cd)	HD.PP.16/TT.AAS:2019 (a)	Không phát hiện MLOD = 0,02 mg/kg	24/03/2022
3	Thủy ngân (Hg)	HD.PP.16/TT.AAS:2019 (a)	Không phát hiện MLOD = 0,02 mg/kg	24/03/2022
4	Chì (Pb)	HD.PP.16/TT.AAS:2019 (a)	Không phát hiện MLOD = 0,02 mg/kg	24/03/2022
5	3-MCPD	AOAC 2000.01 (a)	Không phát hiện MLOD = 0,02 mg/kg	23/03/2022
6	Melamine	HD.PP.65/TT.SK (LC/MS/MS) (TCVN 9048:2012 (ISO/TS 15495:2010))	Không phát hiện MLOD = 0,05 mg/kg	25/03/2022

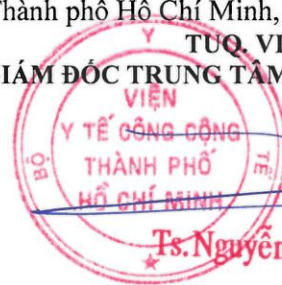
Ghi chú:

Kết quả này chỉ có giá trị trên mẫu kiểm nghiệm.

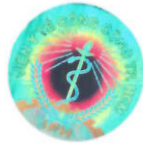
- Mẫu đựng trong chai nhựa kín, không nhãn, NSX: không có - HSD: 04.03.2023, thông tin sản phẩm do khách hàng cung cấp.

- (a) Phép thử đã được công nhận phù hợp theo ISO/IEC 17025:2017.

Thành phố Hồ Chí Minh, ngày **28-03-2022**
TU. VIỆN TRƯỞNG
GIÁM ĐỐC TRUNG TÂM KIỂM NGHIỆM ATTP KVPN



Ts. Nguyễn Đức Thịnh



Số: **006250/VYTCC**



PHIẾU KẾT QUẢ KIỂM NGHIỆM

Mã số mẫu: 04961.22



VILAS 219

Tên khách hàng : CÔNG TY TNHH NESTLÉ VIỆT NAM
Địa chỉ : SỐ 7, ĐƯỜNG 17A, KHU CÔNG NGHIỆP BIÊN HÒA II, PHƯỜNG AN BÌNH, THÀNH PHỐ BIÊN HÒA, TỈNH ĐỒNG NAI, VIỆT NAM
Tên mẫu : Dầu hào chay MAGGI từ nấm hương (Batch 20632131T)
Ngày lấy mẫu : Không có thông tin ngày lấy mẫu

Lượng mẫu : 01 chai x 150 ml
Ngày nhận mẫu : 24/03/2022
Người gửi mẫu : Trần Thị Xuân Thủy (Mẫu được gửi qua bưu điện)
Người nhận mẫu : Nguyễn Thị Tâm

KẾT QUẢ KIỂM NGHIỆM

Stt	Chỉ tiêu	Phương pháp	Kết quả	Ngày kiểm nghiệm
1	<i>Escherichia coli</i>	AOAC 966.24 (b)	0 MPN/g	24/03/2022

Ghi chú:

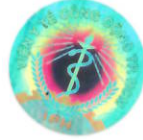
Kết quả này chỉ có giá trị trên mẫu kiểm nghiệm.

- Mẫu đựng trong chai nhựa kín, không nhãn, NSX: không có - HSD: 04.03.2023, thông tin sản phẩm do khách hàng cung cấp.
- (b) Phép thử được công nhận phù hợp theo ISO/IEC 17025:2017 và được Bộ Y tế chỉ định theo thông tư số 20/2013/TTLT-BYT-BCT-BNNPTNT.

Thành phố Hồ Chí Minh, ngày **01-04-2022**.....
TU. VIỆN TRƯỞNG
GIÁM ĐỐC TRUNG TÂM KIỂM NGHIỆM ATTP KVPN



Ts. Nguyễn Đức Thịnh



PHIẾU KẾT QUẢ KIỂM NGHIỆM

Mã số mẫu: 04837.22



Tên khách hàng : CÔNG TY TNHH NESTLÉ VIỆT NAM
Địa chỉ : SỐ 7, ĐƯỜNG 17A, KHU CÔNG NGHIỆP BIÊN HÒA II, PHƯỜNG AN BÌNH, THÀNH PHỐ BIÊN HÒA, TỈNH ĐỒNG NAI, VIỆT NAM
Tên mẫu : Dầu hào chay MAGGI từ nấm hương (Batch 20632131T)
Ngày lấy mẫu : Không có thông tin ngày lấy mẫu
Lượng mẫu : 02 chai x 150 mL
Ngày nhận mẫu : 22/03/2022
Người gửi mẫu : Trần Thị Xuân Thủy (Mẫu gửi qua bưu điện)
Người nhận mẫu : Nguyễn Thị Ngọc Bông

KẾT QUẢ KIỂM NGHIỆM

Stt	Chỉ tiêu	Phương pháp	Kết quả	Ngày kiểm nghiệm
1	<i>Staphylococcus aureus</i>	AOAC 975.55 (b)	< 10 CFU/g	22/03/2022
2	Tổng số vi sinh vật hiếu khí	AOAC 966.23 (b)	1,5 x 10 ² CFU/g	22/03/2022
3	Coliforms	AOAC 991.14, TCVN 9975:2013 (b)	< 10 CFU/g	22/03/2022
4	<i>Salmonella spp.</i>	HD.PP.10-05/TT.VS:2021 (Ref. TCVN 8342:2010) (a)	Không phát hiện/25 g	22/03/2022
5	Định lượng nấm men và nấm mốc	TCVN 12657:2019 (a)	< 10 CFU/g	22/03/2022

Ghi chú:

Kết quả này chỉ có giá trị trên mẫu kiểm nghiệm.

- Mẫu đựng trong chai nhựa kín, không nhãn, NSX: không có - HSD: 04.03.2023, thông tin sản phẩm do khách hàng cung cấp.
- (a) Phép thử đã được công nhận phù hợp theo ISO/IEC 17025:2017.
- (b) Phép thử được công nhận phù hợp theo ISO/IEC 17025:2017 và được Bộ Y tế chỉ định theo thông tư số 20/2013/TTLT-BYT-BCT-BNNPTNT.
- < 10 CFU /g : được xem như không phát hiện.

28-03-2022

Thành phố Hồ Chí Minh, ngày
TU. VIỆN TRƯỞNG
GIÁM ĐỐC TRUNG TÂM KIỂM NGHIỆM ATTP KVPN



Ts. Nguyễn Đức Thịnh



Số: 005735 /VYTCC



PHIẾU KẾT QUẢ KIỂM NGHIỆM

Mã số mẫu: 04839.22



Tên khách hàng : CÔNG TY TNHH NESTLÉ VIỆT NAM
Địa chỉ : SỐ 7, ĐƯỜNG 17A, KHU CÔNG NGHIỆP BIÊN HÒA II, PHƯỜNG AN BÌNH, THÀNH PHỐ BIÊN HÒA, TỈNH ĐỒNG NAI, VIỆT NAM
Tên mẫu : Dầu hào chay MAGGI từ nấm hương (Batch 20632131T)
Ngày lấy mẫu : Không có thông tin ngày lấy mẫu
Lượng mẫu : 02 chai x 150 mL
Ngày nhận mẫu : 22/03/2022
Người gửi mẫu : Trần Thị Xuân Thủy (Mẫu gửi qua bưu điện)
Người nhận mẫu : Nguyễn Thị Tâm

KẾT QUẢ KIỂM NGHIỆM

Stt	Chỉ tiêu	Phương pháp	Kết quả	Ngày kiểm nghiệm
1	Lipid	AOAC 922.06	Không phát hiện MLOQ = 0,1 g/100 g	23/03/2022
2	Protein	HD.PP.13/TT.LH:2016 (Ref. AOAC 991.20) (b)	1,61 g/100 g (Nx6,25)	22/03/2022
3	Năng lượng	Regulation (EU) No 1169/2011	101,6 kcal/100 g	25/03/2022
4	Carbohydrate	Ref. AOAC 986.25	23,8 g/100 g	25/03/2022
5	Natri (Na)	HD.PP.37.1/TT.AAS:2019 (a)	4458 mg/100 g	25/03/2022

Ghi chú:

Kết quả này chỉ có giá trị trên mẫu kiểm nghiệm.

- Mẫu đựng trong chai nhựa kín, không nhãn, NSX: không có - HSD: 04.03.2023, thông tin sản phẩm do khách hàng cung cấp.
- (a) Phép thử đã được công nhận phù hợp theo ISO/IEC 17025:2017.
- (b) Phép thử được công nhận phù hợp theo ISO/IEC 17025:2017 và được Bộ Y tế chỉ định theo thông tư số 20/2013/TTLT-BYT-BCT-BNNPTNT.

Thành phố Hồ Chí Minh, ngày 28 -03- 2022

TU. VIỆN TRƯỞNG
GIÁM ĐỐC TRUNG TÂM KIỂM NGHIỆM ATTP KVPN



Ts. Nguyễn Đức Thịnh



PHIẾU KẾT QUẢ KIỂM NGHIỆM

Mã số mẫu: 04840.22

Tên khách hàng : CÔNG TY TNHH NESTLÉ VIỆT NAM
Địa chỉ : SỐ 7, ĐƯỜNG 17A, KHU CÔNG NGHIỆP BIÊN HÒA II, PHƯỜNG AN BÌNH, THÀNH PHỐ BIÊN HÒA, TỈNH ĐỒNG NAI, VIỆT NAM
Tên mẫu : Dầu hào chay MAGGI từ nấm hương (Batch 20632131T)
Ngày lấy mẫu : Không có thông tin ngày lấy mẫu
Lượng mẫu : 02 chai x 150 mL
Ngày nhận mẫu : 22/03/2022
Người gửi mẫu : Trần Thị Xuân Thủy (Mẫu gửi qua bưu điện)
Người nhận mẫu : Nguyễn Thị Tâm

KẾT QUẢ KIỂM NGHIỆM

Stt	Chỉ tiêu	Phương pháp	Kết quả	Ngày kiểm nghiệm
1	Đường tổng	TCVN 4594 - 1988	18,97 g/100 g	25/03/2022
2	Thành phần đường (Fructose, D-Glucose, Saccharose, Maltose, Lactose)	HD.PP.20/TT.SK	17,66 g/100 g	23/03/2022

Ghi chú:

Kết quả này chỉ có giá trị trên mẫu kiểm nghiệm.

- Mẫu đựng trong chai nhựa kín, không nhãn, NSX: không có - HSD: 04.03.2023, thông tin sản phẩm do khách hàng cung cấp.

Thành phố Hồ Chí Minh, ngày **29-03-2022**
TU. VIỆN TRƯỞNG
GIÁM ĐỐC TRUNG TÂM KIỂM NGHIỆM ATTP KVPN



Ts. Nguyễn Đức Thịnh



Trưởng ngành hàng Thực phẩm
28.4.22

Giá trị dinh dưỡng trung bình

Protein	12.9 g
Carbohydrate	0.88 g
Bông	0.06 g
Chất đạm (N) x 2.5	0.23 g
Nhiệt	12

Expiry data Lot Coding
15 x 45 mm



DẦU HẢO CHAY TỪ NẤM HƯƠNG

Maggi

1. 20g (1.5 muỗng súp) Dầu Hảo Chay
2. 2 muỗng súp mì sợi khô đã rửa sạch
3. 1 muỗng cà phê muối, 1 muỗng cà phê dầu mè
4. 1 muỗng cà phê dầu hào Maggi
5. 1 muỗng cà phê dầu mè
6. 1 muỗng cà phê dầu mè
7. 1 muỗng cà phê dầu mè
8. 1 muỗng cà phê dầu mè
9. 1 muỗng cà phê dầu mè
10. 1 muỗng cà phê dầu mè

CHAY MÀN ĐỀU ĐUNG ĐỰC

1. 20g (1.5 muỗng súp) Dầu Hảo Chay
2. 2 muỗng súp mì sợi khô đã rửa sạch
3. 1 muỗng cà phê muối, 1 muỗng cà phê dầu mè
4. 1 muỗng cà phê dầu hào Maggi
5. 1 muỗng cà phê dầu mè
6. 1 muỗng cà phê dầu mè
7. 1 muỗng cà phê dầu mè
8. 1 muỗng cà phê dầu mè
9. 1 muỗng cà phê dầu mè
10. 1 muỗng cà phê dầu mè

BẠN MUỐN THEO BƯỚC XU HƯỚNG ĂN UỐNG LÀNH MẠNH NHƯNG CÁC MÓN ĂN TỰ THỰC VẬT LẠI NHẤT VỊ, KHÓ MẬP?

Chỉ cần Dầu Hảo Chay Maggi từ nấm hương tự nhiên. Hương thơm ngọt ngào như hương nấm, hương súp như hương nấm, hương súp như hương nấm...
Tự nhiên, lành mạnh, dễ ăn, dễ tiêu, dễ hấp thu, dễ tiêu, dễ hấp thu...
Chỉ cần Dầu Hảo Chay Maggi từ nấm hương tự nhiên. Hương thơm ngọt ngào như hương nấm, hương súp như hương nấm, hương súp như hương nấm...
Tự nhiên, lành mạnh, dễ ăn, dễ tiêu, dễ hấp thu, dễ tiêu, dễ hấp thu...

Thành phần dinh dưỡng

1. 20g (1.5 muỗng súp) Dầu Hảo Chay
2. 2 muỗng súp mì sợi khô đã rửa sạch
3. 1 muỗng cà phê muối, 1 muỗng cà phê dầu mè
4. 1 muỗng cà phê dầu hào Maggi
5. 1 muỗng cà phê dầu mè
6. 1 muỗng cà phê dầu mè
7. 1 muỗng cà phê dầu mè
8. 1 muỗng cà phê dầu mè
9. 1 muỗng cà phê dầu mè
10. 1 muỗng cà phê dầu mè

Thành phần dinh dưỡng

1. 20g (1.5 muỗng súp) Dầu Hảo Chay
2. 2 muỗng súp mì sợi khô đã rửa sạch
3. 1 muỗng cà phê muối, 1 muỗng cà phê dầu mè
4. 1 muỗng cà phê dầu hào Maggi
5. 1 muỗng cà phê dầu mè
6. 1 muỗng cà phê dầu mè
7. 1 muỗng cà phê dầu mè
8. 1 muỗng cà phê dầu mè
9. 1 muỗng cà phê dầu mè
10. 1 muỗng cà phê dầu mè

Thành phần dinh dưỡng

1. 20g (1.5 muỗng súp) Dầu Hảo Chay
2. 2 muỗng súp mì sợi khô đã rửa sạch
3. 1 muỗng cà phê muối, 1 muỗng cà phê dầu mè
4. 1 muỗng cà phê dầu hào Maggi
5. 1 muỗng cà phê dầu mè
6. 1 muỗng cà phê dầu mè
7. 1 muỗng cà phê dầu mè
8. 1 muỗng cà phê dầu mè
9. 1 muỗng cà phê dầu mè
10. 1 muỗng cà phê dầu mè

Thành phần dinh dưỡng

1. 20g (1.5 muỗng súp) Dầu Hảo Chay
2. 2 muỗng súp mì sợi khô đã rửa sạch
3. 1 muỗng cà phê muối, 1 muỗng cà phê dầu mè
4. 1 muỗng cà phê dầu hào Maggi
5. 1 muỗng cà phê dầu mè
6. 1 muỗng cà phê dầu mè
7. 1 muỗng cà phê dầu mè
8. 1 muỗng cà phê dầu mè
9. 1 muỗng cà phê dầu mè
10. 1 muỗng cà phê dầu mè

Thành phần dinh dưỡng

1. 20g (1.5 muỗng súp) Dầu Hảo Chay
2. 2 muỗng súp mì sợi khô đã rửa sạch
3. 1 muỗng cà phê muối, 1 muỗng cà phê dầu mè
4. 1 muỗng cà phê dầu hào Maggi
5. 1 muỗng cà phê dầu mè
6. 1 muỗng cà phê dầu mè
7. 1 muỗng cà phê dầu mè
8. 1 muỗng cà phê dầu mè
9. 1 muỗng cà phê dầu mè
10. 1 muỗng cà phê dầu mè



Maggi

GOOD

BẠN MUỐN THEO BƯỚC XU HƯỚNG CÁC MÓN LÀNH MẠNH NHƯNG NHẤT VI, KHO MÀU?

Đã có Dầu Hảo chay Maggi thơm hương từ nấm hương và nấm hương nấm hương từ nấm hương...
 Hương vị đậm đà, kết hợp với các loại nấm hương...
 Hương vị đậm đà, kết hợp với các loại nấm hương...
 Hương vị đậm đà, kết hợp với các loại nấm hương...

Xem chi tiết

Giá trị dinh dưỡng trong bình	Một khẩu phần 5g	% GD*
Năng lượng	5 kcal	
Carbohydrate	1.9g	
Đường	0.08g	
Chất đạm (kcal, 2%)	0.09g	
Muối	0.23g	12

Thành phần

1. 20 g (1.5 muỗng súp) Dầu Hảo Chay Maggi
2. Xào rau với dầu ăn, xong thêm với Dầu Hảo
3. Không cần thêm gia vị khác

Thương hiệu
 Société des Produits Nestlé S.A.

Nước đóng, muối i-đi, chất ổn định, 1442, chất điều vị, chất tạo màu, chất nhũ hóa...
 *1% hoặc thấp hơn dựa trên hàm lượng nước.
 *% dựa trên hàm lượng nước.

CHAY MÀM BÈU ĐUNG ĐƯỢC



HÀM QUY VỊ CHAY

MÓN CHAY MÀM BÈU ĐUNG ĐƯỢC

MÓN CHAY MÀM BÈU ĐUNG ĐƯỢC

MÓN CHAY MÀM BÈU ĐUNG ĐƯỢC

MÓN CHAY MÀM BÈU ĐUNG ĐƯỢC

MÓN CHAY MÀM BÈU ĐUNG ĐƯỢC

MÓN CHAY MÀM BÈU ĐUNG ĐƯỢC

MÓN CHAY MÀM BÈU ĐUNG ĐƯỢC

MÓN CHAY MÀM BÈU ĐUNG ĐƯỢC

MÓN CHAY MÀM BÈU ĐUNG ĐƯỢC

MÓN CHAY MÀM BÈU ĐUNG ĐƯỢC

MÓN CHAY MÀM BÈU ĐUNG ĐƯỢC

MÓN CHAY MÀM BÈU ĐUNG ĐƯỢC

MÓN CHAY MÀM BÈU ĐUNG ĐƯỢC

MÓN CHAY MÀM BÈU ĐUNG ĐƯỢC

MÓN CHAY MÀM BÈU ĐUNG ĐƯỢC

MÓN CHAY MÀM BÈU ĐUNG ĐƯỢC

MÓN CHAY MÀM BÈU ĐUNG ĐƯỢC

MÓN CHAY MÀM BÈU ĐUNG ĐƯỢC

MÓN CHAY MÀM BÈU ĐUNG ĐƯỢC

MÓN CHAY MÀM BÈU ĐUNG ĐƯỢC

MÓN CHAY MÀM BÈU ĐUNG ĐƯỢC

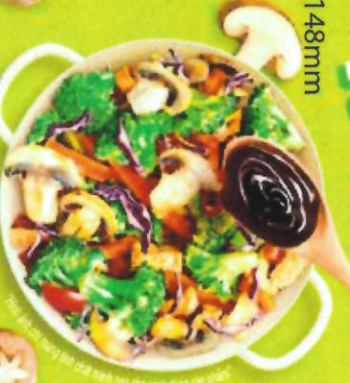
MÓN CHAY MÀM BÈU ĐUNG ĐƯỢC

MÓN CHAY MÀM BÈU ĐUNG ĐƯỢC

MÓN CHAY MÀM BÈU ĐUNG ĐƯỢC



DẦU HẢO CHAY TỪ NẤM HƯƠNG



THANG VỊ CHO MÓN AN DINH DƯƠNG TỰ THỰC VẬT



350 g

148mm

14mm

186.9 mm

15mm

45mm

Expiry data

Lot coding

Barcode: 8 934804 043876

Facebook Maggi

www.maggi.com.vn

1800-6599 (Miễn phí cước gọi)

TU VẤN

Sản xuất tại Việt Nam bởi Công ty TNHH Nestlé Việt Nam

Số 7, đường 17A, Khu công nghiệp Biên Hòa II, phường An Bình, thành phố Biên Hòa, tỉnh Đồng Nai, Việt Nam.

Ngày sản xuất (NSX): 12 tháng trước hạn sử dụng.

Hạn sử dụng (HSD): Xem trên bao bì.

Bảo quản sản phẩm ở nơi khô ráo, thoáng mát. Tránh ánh sáng trực tiếp. Bỏ ý khi nắp sản phẩm bị sử dụng.

Chỉ ý: Không dùng cho người dị ứng với các thành phần của sản phẩm.

Tên chuyên sản phẩm số: TCSS SP.2022/NVL



Trưởng ngành hàng thực phẩm
 28.4.22

155.4 mm

