

CỘNG HÒA XÃ HỘI CHỦ NGHĨA VIỆT NAM
Độc lập - Tự do - Hạnh phúc

BẢN TỰ CÔNG BỐ SẢN PHẨM

Số: 40/CÔNG TY TNHH NESTLÉ VIỆT NAM /2022
(TCCS 40:2022/NVL)

I. Thông tin về tổ chức, cá nhân tự công bố sản phẩm:

Tên tổ chức, cá nhân: **CÔNG TY TNHH NESTLÉ VIỆT NAM**

Địa chỉ: Số 7, Đường 17A, Khu Công nghiệp Biên Hòa 2, phường An Bình, thành phố Biên Hòa, tỉnh Đồng Nai, Việt Nam.

Điện thoại: 0251 3836601

Fax: 0251 3836602

E-mail:.....

Mã số doanh nghiệp: 3600235305

II. Thông tin về sản phẩm:

1. Tên sản phẩm: **BÁNH XÓP PHỦ SÔCÔLA SỮA NESTLÉ KIT KAT**
2. Thành phần: Sô cô la sữa (73%) [đường, sữa bột (sữa bò), bơ cacao, cacao khối, chất béo thực vật và dầu thực vật (cây cọ, illipe, cây hạt mỡ), chất nhũ hóa (322(i) – chiết xuất từ đậu nành, 476), hương liệu tự nhiên], Bánh xốp (27%) [bột mì, đường, stearin nhân cọ, sirô glucose, bột cacao, chất ổn định (500(ii), 170(i)), muối, chất nhũ hóa (322(i) – chiết xuất từ đậu nành)].

Sản phẩm có chứa *sữa, gluten, đậu nành* và có thể chứa *đậu phộng* và các *hạt khác*.

3. Thời hạn sử dụng sản phẩm: 12 tháng.

NSX và HSD: xem “P” và “E” (ngày/tháng/năm) trên bao bì.

4. Quy cách đóng gói và chất liệu bao bì:

- Khối lượng tịnh: 17 g/thanh; 35 g/thanh; 102 g (6 thanh x 17 g)/gói; 102 g (6 thanh x 17 g)/hộp; 204 g (12 thanh x 17 g)/gói; 204 g (12 thanh x 17 g)/hộp; 816 g (48 thanh x 17 g)/hộp; 840 g (24 thanh x 35 g)/hộp.

- Quy cách đóng gói thùng carton: 48 gói x 102 g/thùng; 21 hộp x 102 g/thùng; 48 gói x 204 g/thùng; 30 hộp x 204 g/thùng; 12 hộp x 816 g/thùng; 12 hộp x 840 g/thùng; 21 hộp x 102g/thùng; 30 hộp x 204g/thùng.

- Chất liệu bao bì: Sản phẩm được đóng trong gói màng nhôm phức hợp.

5. Tên và địa chỉ cơ sở sản xuất sản phẩm:

- Xuất xứ: Malaysia.
- Sản xuất bởi: Nestlé Products Sdn. Bhd. [197901000966], Level 22, 1 Powerhouse, No.1, Persiaran Bandar Utama, Bandar Utama, 47800 Petaling Jaya, Selangor Darul Ehsan, Malaysia.
- Địa chỉ sản xuất: Nestlé Asean (Malaysia) Sdn. Bhd. (199201007491), Jalan Perusahaan Utama Kawasan Perindustrian Chembong, 71300 Rembau, Negeri Sembilan, Malaysia.

III. Mẫu nhãn sản phẩm: Có nhãn đính kèm

IV. Yêu cầu về an toàn thực phẩm:

Tổ chức, cá nhân sản xuất, kinh doanh thực phẩm đạt yêu cầu về an toàn thực phẩm theo:

Quy chuẩn kỹ thuật Quốc gia số:

QCVN 8-1:2011/BYT: Quy chuẩn kỹ thuật quốc gia đối với giới hạn ô nhiễm độc tố vi nấm trong thực phẩm (Mục 1.6; 1.8; 2.2).

QCVN 8-2:2011/BYT: Quy chuẩn kỹ thuật quốc gia đối với giới hạn ô nhiễm kim loại nặng trong thực phẩm (Mục 1.11; 2.23; 3.29; 4.8).

Quyết định 38/2008/QĐ-BYT: Quy định mức giới hạn tối đa của Melamine nhiễm chéo trong thực phẩm.

Giới hạn ô nhiễm vi sinh vật trong thực phẩm: Tuân theo tiêu chuẩn của nhà sản xuất (chi tiết trong bảng dưới đây)

Chỉ tiêu	Đơn vị tính	Mức tối đa
Tổng số vi sinh vật hiếu khí (Total plate count)	cfu/g hoặc cfu/ml	10000
Salmonella	25/g	Không có
Enterobacteriaceae (EB)	cfu/g hoặc cfu/ml	10

Chúng tôi xin cam kết thực hiện đầy đủ các quy định của pháp luật về an toàn thực phẩm và hoàn toàn chịu trách nhiệm về tính pháp lý của hồ sơ công bố và chất lượng, an toàn thực phẩm đối với sản phẩm đã công bố.

Đồng Nai, ngày 23 tháng 09 năm 2022


TRẦN TRUNG KIÊN
 Trưởng phòng phát triển kinh doanh số

R4 070322

12440782 KITKAT 2F Alufoil 12(48x17g) N2 XI

Label Paper KIT KAT 2F Alu 17g

44199724



R3 040322

12439826 KIT KAT 2F Flowrap 12(48x17g) XI

Lam PET/MCPP KK 2F Fwp 17g

100001813 / 44200407



PANTONE Kit Kat red



TRẦN TRUNG KIÊN

Trưởng phòng phát triển kinh doanh số

R 130322

12439826 KIT KAT 2F Flowrap 12(48x17g) XI DB

Display Board KK 2F Fwp 48x17g MY

100080592 / 44200408



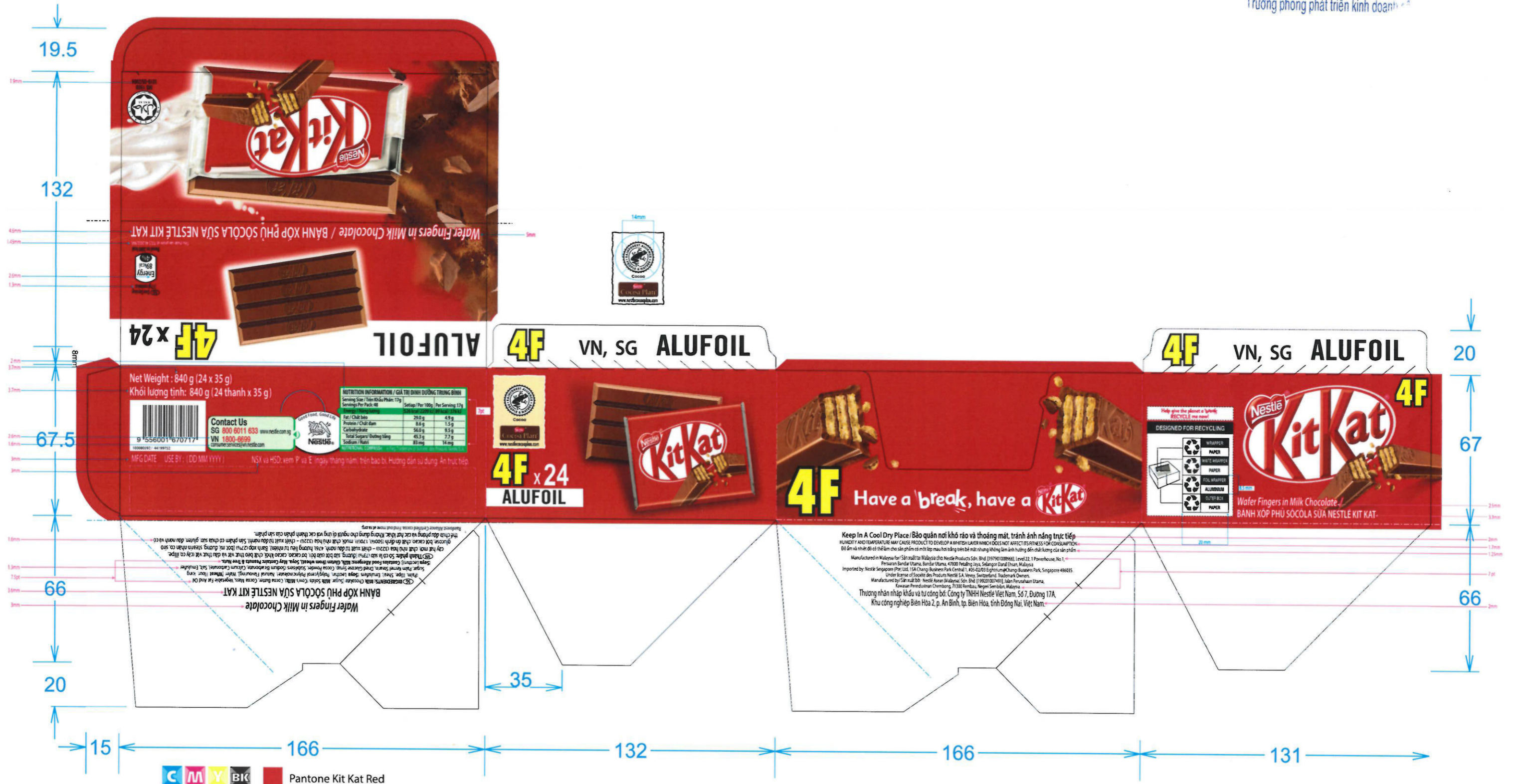
R 090322

12440751 KIT KAT 4F Alufoil 12(24x35g) N2 XI

Display Board KK 4F Alu 24x35g MY
100080592 / 44199752



TRẦN TRUNG KIÊ
Trưởng phòng phát triển kinh doanh



CMY BK Pantone Kit Kat Red

R3 040322

12440751 KIT KAT 4F Alufoil 12(24x35g) N2 XI

Label Paper KK 4F Alu XI

44199723



6.5pt [Keep In A Cool Dry Place / Bảo quản nơi khô ráo và thoáng mát, tránh ánh nắng trực tiếp]

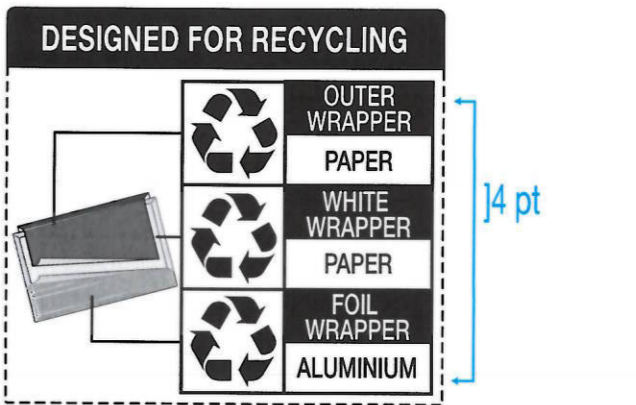
MFG DATE / LOT ID
USE BY : (DD MM YYYY)
NSX và HSD: xem 'P' và 'E'
trên bao bì (ngày/tháng/năm).
Hướng dẫn sử dụng: ăn trực tiếp.

5pt [HUMIDITY AND TEMPERATURE MAY CAUSE PRODUCT TO DEVELOP A WHITISH LAYER WHICH DOES NOT AFFECT ITS FITNESS FOR CONSUMPTION. Độ ẩm và nhiệt độ có thể làm cho sản phẩm có một lớp màu hơi trắng trên bề mặt nhưng không làm ảnh hưởng đến chất lượng của sản phẩm]

5.5pt [Contact Us
SG 800 6011 633
www.nestle.com.sg
VN 1800-6699
consumer.services@vn.nestle.com]

5pt [NUTRITION INFORMATION / GIÁ TRỊ DINH DƯỠNG TRUNG BÌNH]

4.2pt [Serving Size / Trên Khẩu Phần 17g
Servings Per Pack : 2 Per 100g Per Serving :17g
Energy/ Năng lượng 526 kcal /2209 kJ 89 kcal /376 kJ
Fat / Chất béo 29.0 g 4.9 g
Protein/ Chất đạm 8.6 g 1.5 g
Carbohydrate 56.0 g 9.5 g
Total Sugars /Đường tổng 45.3 g 7.7 g
Sodium / Natri 83 mg 14 mg
NUTRITIONAL COMPASS® Reg Trademark of Société des Produits Nestlé S.A.]



5pt [SG INGREDIENTS: Milk Chocolate [Sugar, Milk Solids (Cow's Milk), Cocoa Butter, Cocoa Mass, Vegetable Fat And Oil (Palm, Illipe, Shea), Emulsifiers (Soya Lecithin, Polyglycerol Polyricinoleate), Natural Flavouring], Wafer [Wheat Flour, Icing Sugar, Palm Kernel Stearin, Dried Glucose Syrup, Cocoa Powder, Stabilisers (Sodium Bicarbonate, Calcium Carbonate), Salt, Emulsifier (Soya Lecithin)]. Contains Food Allergens: Milk, Gluten (from wheat), Soya. May Contain: Peanuts & Tree Nuts. VN Thành phần: Sô cô la sữa (73%) [đường, sữa bột (sữa bò), bơ cacao, cacao khối, chất béo thực vật và dầu thực vật (cây cọ, illipe, cây hạt mỡ), chất nhũ hóa (322(i) - chiết xuất từ đậu nành, 476), hương liệu tự nhiên], Bánh xốp (27%) [bột mì, đường, stearin nhân cọ, sirô glucose, bột cacao, chất ổn định (500(ii), 170(i)), muối, chất nhũ hóa (322(i) - chiết xuất từ đậu nành)]. Sản phẩm có chứa sữa, gluten, đậu nành và có thể chứa đậu phộng và các hạt khác. Không dùng cho người dị ứng với các thành phần của sản phẩm. Rainforest Alliance Certified cocoa. Find out more at ra.org.]

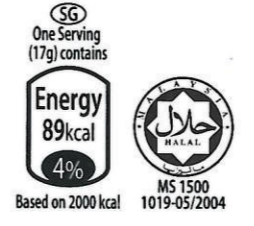
5pt [Manufactured in Malaysia for/ Sản xuất tại Malaysia cho: Nestlé Products Sdn. Bhd. [197901000966], Level 22, 1 Powerhouse, No.1, Persiaran Bandar Utama, Bandar Utama, 47800 Petaling Jaya, Selangor Darul Ehsan, Malaysia. Imported by: Nestlé Singapore (Pte) Ltd, 15A Changi Business Park Central 1, #05-02/03 Eightrium@Changi Business Park, Singapore 486035. Under license of Société des Produits Nestlé S.A. Vevey, Switzerland. Trademark Owners. Thương nhân nhập khẩu và tự công bố: Công ty TNHH Nestlé Việt Nam, Số 7, Đường 17A, Khu công nghiệp Biên Hòa 2, p. An Bình, tp. Biên Hòa, tỉnh Đồng Nai, Việt Nam.]

1.3mm [9 556001 670700]

1.3mm [44199723]

12 pt [Wafer Fingers in Milk Chocolate]
3.8 mm [BÁNH XỐP PHỦ SÔCÔLA SỮA NESTLÉ KIT KAT]

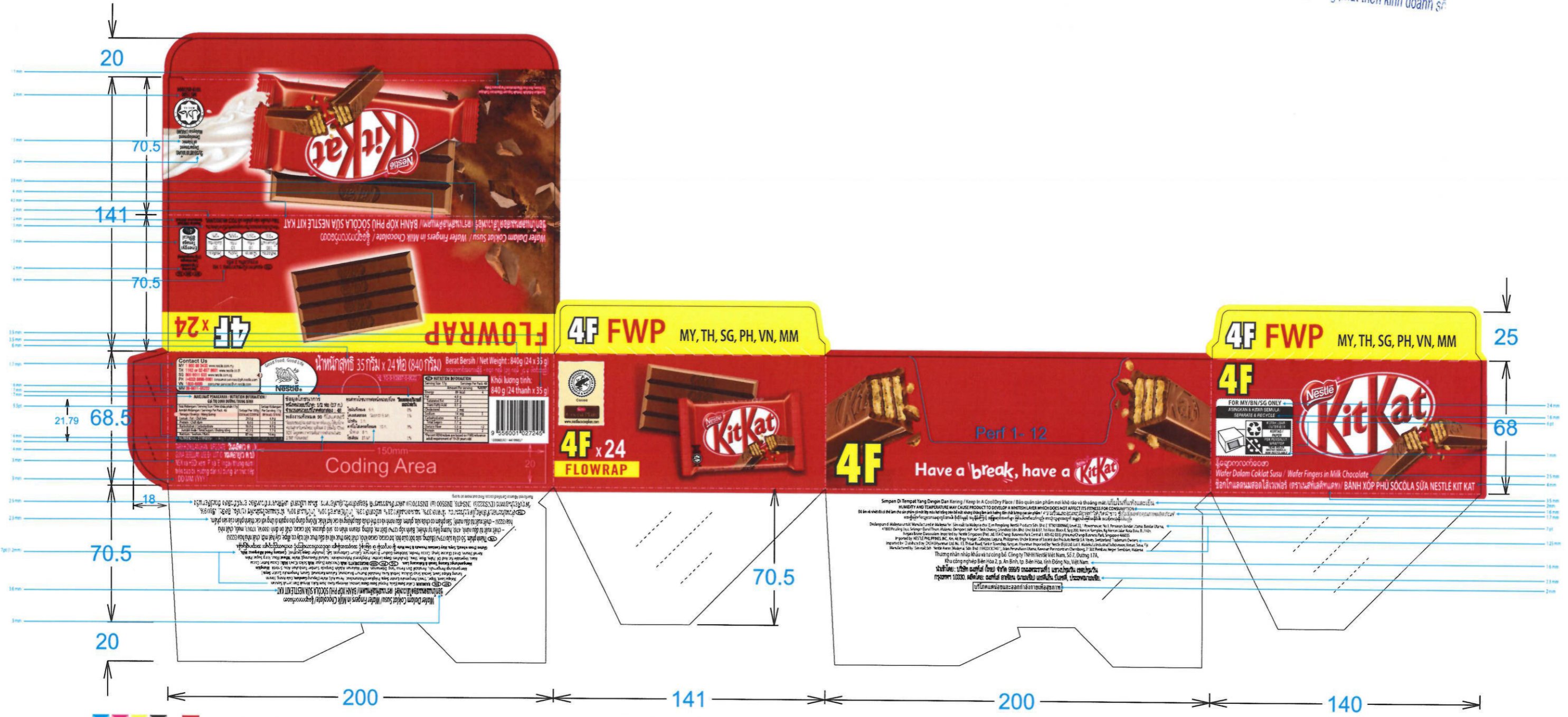
4.9pt [Manufactured by/ Sản xuất bởi: Nestlé Asean (Malaysia) Sdn. Bhd. [199201007491], Jalan Perusahaan Utama, Kawasan Perindustrian Chembong, 71300 Rembau, Negeri Sembilan, Malaysia.]



44199723
Net Weight /
Khối lượng tịnh: 35 g] 2.5 mm
Tiêu chuẩn sản phẩm số: TCCS 40:2022/NVL] 6 pt



R 130322
12439809 KIT KAT 4F Flowrap 12(24x35g) N2 MY
 Display Board KK 4F Fwp 24x35g
 100080592 / 44199857



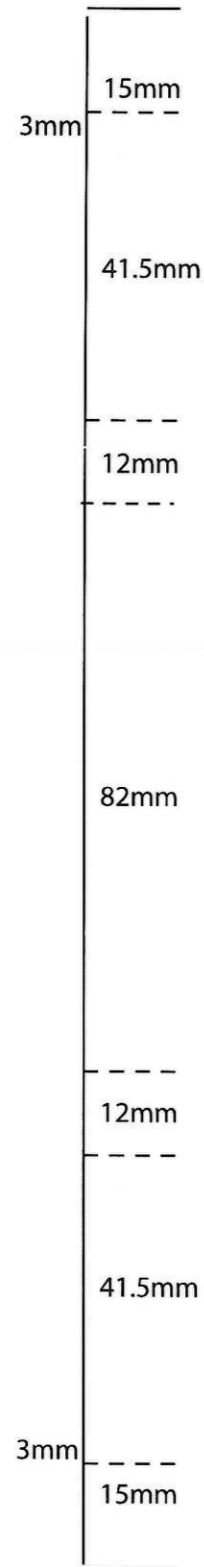
C M Y B K Pantone Kit Kat Red

12439827 KIT KAT 2F Flowrap 6Pk Sbg 48(6x17g) XI

Laminate PET/MCPPP KK2FFwp 6x17g

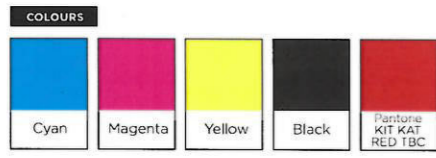
R4 060322

100001813 / 44200056



Trưởng phòng phát triển kinh doanh

225mm





Hầu khách hàng nhận tin sau cú nhấp hoặc sai mã QR thường sẽ được tin nhận hơi báo từ tổng đài của chúng tôi, yêu cầu kiểm tra và gửi lại nội dung tin nhận để tham gia chương trình hoặc gọi điện về tổng đài 090685520 để được hướng dẫn thêm. Người tiêu dùng sẽ phải trả cước 1.000 VND/phút cho cuộc gọi vào tổng đài nêu trên.

CUỘC DIỄN THOẠI DI ĐỘNG
MOBILE TOP UP 100.000 ĐỒNG



TAI NGHE BLUETOOTH
APPLE AIRPODS PRO



DIỄN THOẠI DI ĐỘNG
IPHONE 14 PROMAX

Lách Tất Tả Xả Hơi Đón Tết

Từ 07:00 ngày 23/12/2022 đến 16:59 ngày 20/01/2023, người tiêu dùng mua sản phẩm khuyến mãi có in thông tin này phía sau sẽ nhận được một thẻ cao chưa mà dù thưởng.

Giao phần thưởng đặc biệt mà tin nhận tin về Nestlé Mã Dù Thưởng

Vì dụ: NESTLÉ 123456789

Thời gian nhận tin nhận từ 07:00 ngày 23/12/2022 đến 16:59 ngày 20/01/2023. Người tiêu dùng phải trả tin nhận (1.000 VND/tin nhận) khi tham gia chương trình. Người tiêu dùng có thể tham gia nhiều lần với nhiều mã dù thưởng khác nhau. Mỗi mã dù thưởng được nhận tin một lần để có cơ hội nhận được một thẻ cao chưa mà dù thưởng của chúng tôi.

GIA TRỊ DINH DƯỠNG TRUNG BÌNH

Calo	180
Chất béo	10g
Chất bột	25g
Chất đạm	5g
Chất xơ	1g
Đường	15g
Chất khoáng	100mg

Cocoa Plan

BÁNH XÓP PHŨ SÔCÔLA SỮA NESTLÉ KIT KAT

Thành phần: Sô cô la sữa (73%) [đường, sữa bột (sữa bò), bơ cacao, cacao khô, chất béo thực vật và dầu thực vật (cây cọ, illipe, cây hạt mỡ), chất nhũ hoa (322(i) - chiết xuất từ *dầu nành*, 476), hương liệu tự nhiên], Bánh xốp (27%) [bột mì, đường, stearin nhân công, si rô glucose, bột cacao, chất ổn định (500(ii), 170(i)), muối, chất nhũ hóa (322(i) - chiết xuất từ *dầu nành*)]. Sản phẩm có chứa *sữa, gluten, dầu nành* và có thể chứa *dầu phộng* và các hạt khác. Không dùng cho người dị ứng với các thành phần của sản phẩm.



Lách Tất Tả Xả Hơi Đón Tết



CƠ HỘI TRÚNG

Giải Nhất: IPHONE 14 PRO MAX 128 GB

Giải Nhì: Tai nghe AirPods

Giải Ba: Mã nạp điện thoại 100.000 VND

BÁNH XÓP PHŨ SÔCÔLA SỮA NESTLÉ KIT KAT

102G
6 thanh x 17g

Khối lượng tịnh: 102 g (6 thanh x 17 g)
NSX và HSD: xem trên bao bì.
Hướng dẫn sử dụng: ăn trực tiếp.
Bảo quản nơi khô ráo, thoáng mát nhiệt độ 18-25°C. Tránh ánh nắng trực tiếp.
Sản xuất tại Malaysia. Nhà sản xuất: Nestlé Products Sdn. Bhd. [197901000966], Level 22, 1 Powerhouse, No.1, Persiaran Bandar Utama, Bandar Utama, 47800 Petaling Jaya, Selangor Darul Ehsan, Malaysia.

Thương nhân nhập khẩu và tự công bố: Công ty TNHH Nestlé Việt Nam, Số 7, Đường 17A, khu công nghiệp Biên Hòa 2, p. An Bình, tp. Biên Hòa, tỉnh Đồng Nai, Việt Nam.



TRẦN TRUNG KIÊN
Trưởng phòng phát triển kinh doanh số

15
100
25
100
25

12439797 KIT KAT 2F Flowrap Sbg 48(12x17g) N1X1

Laminate PillowOPP/MCPP KKSbg12x17g

R5 070322

100001813 / 44200428



TRẦN TRUNG KIÊN
Trưởng phòng phát triển kinh doanh

392mm

55 mm

240mm

14mm

21mm

209 mm

63 mm

15mm

83mm

14mm

181mm

83mm

15mm

15mm

10mm

HOW DO YOU SHARE YOURS?

12 packs

Nestlé KitKat

SUSTAINABLY SOURCED COCOA*

Have a 'break, have a KitKat

Good Food, Good Life

Nestlé

Contact Us
 MY 1 800 88 3433 www.nestle.com.my
 TH 1162 or 02-657 8001 www.nestle.co.th
 SG 800 8011 638 www.nestle.com.sg
 PH 1-4332 8888-8888 www.nestle.com.ph
 VN 1800-6899 www.nestle.vn

MAKLUKAT PEMAKANAN / NUTRITION INFORMATION / GIÁ TRỊ DINH DƯỠNG TRUNG BÌNH

Saxi Hidangan / Serving Size / Tiap bungkusan 17g	Amount Per Serving		%
	Per 100g	Per Serving 17g	
Tenaga / Energy / Energi	2289 kJ / 546 kcal	39 kJ / 9 kcal	8%
Lelehak / Fat / Chaii bee	29.0 g	4.9 g	10%
Protein / Chaii dam	8.6 g	1.5 g	3%
Karbohidrat / Carbohydrate	56.0 g	9.5 g	20%
Jumlah Gula / Total Sugars / Daging tiiing	45.3 g	7.7 g	15%
Natrium / Sodium / Kati	83 mg	14 mg	3%

BERAT BERSIH / NET WEIGHT : 204 g (12 x 17 g)
KHỐI LƯỢNG TÍNH : 204 g (12 thanh x 17 g)
NÁI THÁNH SỮA THÌ 17 GRÁM x 12 THÁNH (204 GRÁM)
TÁRÍKH ĐÍK LÁNG KÁN / MFG DATE / LOT ID / SỬN PHÉC LÍC (V/C/D/N)
GUNA SEBELUM / USE BY / THM THÁY (V/C/D/N) : (DD MM YYYY)
 NSX và HSD: xem P và E ngay thánh máim trên bao bì. Hưónđ dẫn sử dụng án trực tiếp.



Lách Tất Tả Xả Hơi Đón Tết

Từ 07:00 ngày 23/12/2022
 đến 16:59 ngày 20/01/2023, người
 tiêu dùng mua sản phẩm khuyến mãi
 có in thông tin này phía sau sẽ nhận
 được một thẻ cào chứa mã dự thưởng.

Cao phân trang bạc để lấy mã và nhận
 tin về tổng đài 6020 theo cú pháp

NESTLE MÃ DỰ THƯỞNG
 Ví dụ: NESTLE 12345FGHJR

Thời gian nhận tin nhắn từ 07:00 ngày
 23/12/2022 đến 16:59 ngày 20/01/2023.
 Người tiêu dùng phải trả phí tin nhắn (1.000
 VND/tin nhắn) khi tham gia chương trình.
 Người tiêu dùng có thể tham gia nhiều lần
 với nhiều mã dự thưởng khác nhau. Mỗi mã
 dự thưởng được nhận tin một lần để có cơ
 hội nhận được tối đa một giải thưởng của
 chương trình.



**GIẢI NHẬT
 ĐIỆN THOẠI DI ĐỘNG
 IPHONE 14 PROMAX**



**GIẢI NHẬT
 TAI NGHE BLUETOOTH
 APPLE AIRPODS PRO**



**GIẢI NHẬT
 CÚC ĐIỆN THOẠI DI ĐỘNG
 MOBILE TOP UP 100.000 ĐỒNG**



Nếu khách hàng nhận tin sai cú pháp hoặc sai
 mã dự thưởng sẽ được tin nhắn hỏi bảo từ
 tổng đài của chương trình, yêu cầu kiểm tra và
 gửi lại nội dung tin nhắn để tham gia chương
 trình hoặc gọi điện về tổng đài 0906985530
 để được hướng dẫn thêm. Người tiêu dùng sẽ
 phải trả cước 1.000 VND/phút cho cuộc gọi
 vào tổng đài nêu trên.

GIÁ TRỊ DINH DƯỠNG TRUNG BÌNH

	trong 100 g	trong khẩu phần 17 g
Hàm lượng	526 kcal / 209 kJ	89 kcal / 374 kJ
Chất béo	29,2 g	4,9 g
Chất đạm	6,6 g	1,1 g
Carbohydrate	56,0 g	9,5 g
Đường tổng	45,1 g	7,7 g
Hạt béo	61 mg	10 mg

TIÊU CHUẨN SẢN PHẨM SỐ: TCCS 40:2022/NVL



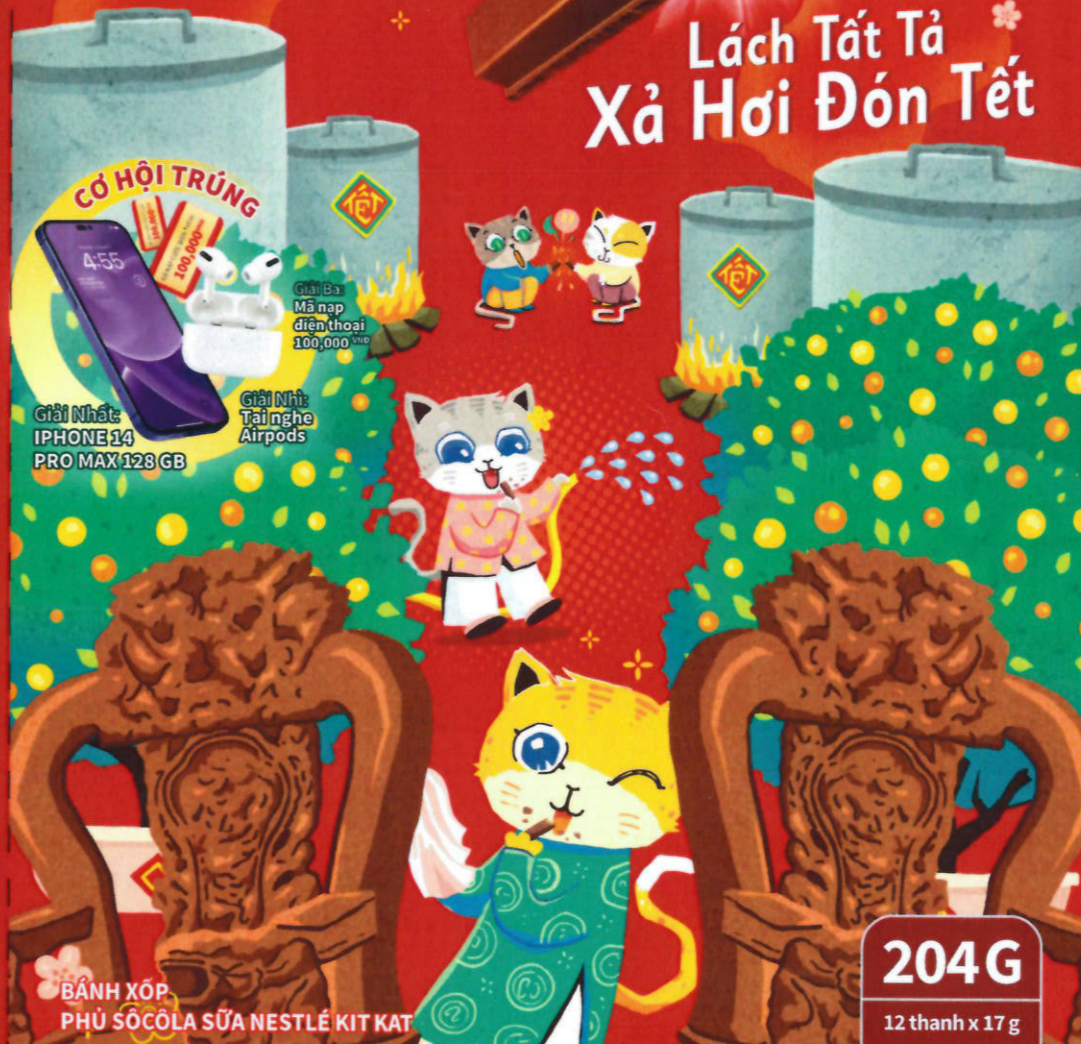
Cocoa Plan

BÁNH XÓP PHỤ SÔCÔLA SỮA NESTLÉ KIT KAT

Thành phần: Sô cô la sữa (73%) (đường, sữa bột (sữa bơ), bơ cacao, cacao khô, chất béo thực vật và dầu thực vật (cây椰子, illipe, cây hạt mỡ), chất nhũ hóa (322(i) - chiết xuất từ đậu nành, 476), hương liệu tự nhiên), Bánh xốp (27%) [bột mì, đường, stearin nhân có, sô rô glucose, bột cacao, chất ổn định (500(ii), 1700(i)), muối, chất nhũ hóa (322(i) - chiết xuất từ đậu nành)], Sản phẩm có chứa sữa, gluten, đậu nành và có thể chứa **đậu phộng** và các hạt khác. Không dùng cho người dị ứng với các thành phần của sản phẩm.



Lách Tất Tả Xả Hơi Đón Tết



CƠ HỘI TRUNG



**Giải Ba
 Mã nạp
 điện thoại
 100,000 VND**

**BÁNH XÓP
 PHỤ SÔCÔLA SỮA NESTLÉ KIT KAT**

204 G

12 thanh x 17 g

Khối lượng tịnh: 204 g (12 thanh x 17 g)

NSX và HSD: xem trên bao bì.
Hướng dẫn sử dụng: ăn trực tiếp.
 Bảo quản nơi khô ráo, thoáng mát nhiệt độ 18-25 °C. Tránh ánh nắng trực tiếp.
Sản xuất tại Malaysia. Nhà sản xuất: Nestlé Products Sdn. Bhd., [197901000966],
 Level 22, 1 Powerhouse, No.1, Persiaran Bandar Utama, Bandar Utama, 47800 Petaling Jaya, Selangor Darul Ehsan, Malaysia.

Thương nhân nhập khẩu và tư công bố: Công ty TNHH Nestlé Việt Nam, Số 7, Đường
 17A, khu công nghiệp Biên Hòa 2, p. An Bình, tp. Biên Hòa, tỉnh Đồng Nai, Việt Nam.



TỔNG CỤC TIÊU CHUẨN ĐO LƯỜNG CHẤT LƯỢNG
TRUNG TÂM KỸ THUẬT TIÊU CHUẨN ĐO LƯỜNG CHẤT LƯỢNG 3
QUALITY ASSURANCE & TESTING CENTER 3

Head Office: 49 Pasteur, Dist. 1, HCMC, Vietnam Tel: (84-28) 3829 4274 Fax: (84-28) 3829 3012 E-mail: info@quatest3.com.vn Website: www.quatest3.com.vn
Testing Complex: ① No.7, road No.1, Bien Hoa 1 IZ, Dong Nai, Vietnam ② C5 lot, K1 road, Cat Lai IZ, Dist.2, HCMC, Vietnam ③ 64 Le Hong Phong, Dist.5, HCMC, Vietnam

KT3-05563ATP2

PHIẾU KẾT QUẢ THỬ NGHIỆM
TEST REPORT

24/08/2022
Page 01/02

1. Tên mẫu : BÁNH XÓP PHỦ SÔCÔLA SỮA NESTLÉ KIT KAT
Name of sample
2. Mô tả mẫu : Mẫu thử nghiệm do khách hàng lấy mẫu, tên mẫu và thông tin về mẫu do khách hàng cung cấp. / Testing sample was sampled by customer, sample name and sample information were supplied by customer.
Sample description : Mẫu còn nguyên bao bì và nhãn hiệu.
As received sample is intact package and label.
3. Số lượng mẫu : 01
Quantity
4. Ngày nhận mẫu : 05/08/2022
Date of receiving
5. Thời gian thử nghiệm : 08/08/2022 – 15/08/2022
Testing duration
6. Nơi gửi mẫu : CÔNG TY TNHH NESTLÉ VIỆT NAM
Customer : Số 7, Đường 17A, Khu Công Nghiệp Biên Hòa 2, Phường An Bình, Thành Phố Biên Hòa, Đồng Nai
7. Kết quả thử nghiệm : Xem trang / See page 02/02
Test results

TRƯỞNG PTN THỰC PHẨM
HEAD OF FOOD TESTING LAB.

Nguyễn Thành Công

TL. GIÁM ĐỐC/ PP. DIRECTOR
TRƯỞNG PHÒNG THỬ NGHIỆM /
HEAD OF TESTING LAB.



Ngô Quốc Việt

1. Các kết quả thử nghiệm ghi trong phiếu này chỉ có giá trị đối với mẫu do khách hàng gửi đến và không phải là giấy chứng nhận sản phẩm.
Test results are valid for the namely submitted sample(s) only, and this is not a certificate of product.
2. Tên mẫu, tên khách hàng được ghi theo yêu cầu của nơi gửi mẫu. / Name of sample(s) and customer are written as customer's request.
3. Độ không đảm bảo đo mở rộng được tính từ độ không đảm bảo đo chuẩn nhân với hệ số phủ k = 2, phân bố chuẩn tương ứng với 95 % độ tin cậy.
The reported expanded uncertainty of measurement is stated as the standard uncertainty of measurement multiplied by the coverage factor k = 2, at 95 % confidence level.
4. Không được trích sao một phần phiếu kết quả thử nghiệm này nếu không có sự đồng ý bằng văn bản của Trung tâm Kỹ thuật 3.
This Test Report shall not be reproduced, except in full, without the written permission by Quatest 3.
5. Mọi thắc mắc về kết quả khách hàng liên hệ theo địa chỉ dh.cs@quatest3.com.vn và rq.tn@quatest3.com.vn để biết thêm thông tin.
Please contact Quatest 3 at the email addresses dh.cs@quatest3.com.vn and rq.tn@quatest3.com.vn for further information about test report.

KT3-05563ATP2

PHIẾU KẾT QUẢ THỬ NGHIỆM
TEST REPORT

24/08/2022
 Page 02/02

7. Kết quả thử nghiệm / Test results :

Tên chỉ tiêu <i>Characteristic</i>	Phương pháp thử <i>Test method</i>	Giới hạn phát hiện/ <i>Limit of Detection</i>	Phạm vi đo/ <i>Range of measurement</i> (≥)	Kết quả thử nghiệm <i>Test result</i>
7.1. Hàm lượng arsen tổng số, mg/kg <i>Total arsenic content</i>	TCVN 8427 : 2010	1,00x10 ⁻²		Không phát hiện <i>Not detected</i>
7.2. Hàm lượng cadimi, mg/kg <i>Cadmium content</i>	QTTN/KT3 098 : 2016 (Ref: AOAC (999.11))	3,00x10 ⁻²		Không phát hiện <i>Not detected</i>
7.3. Hàm lượng chì, mg/kg <i>Lead content</i>	QTTN/KT3 098 : 2016 (Ref: AOAC (999.11))	3,00x10 ⁻²		Không phát hiện <i>Not detected</i>
7.4. Hàm lượng thủy ngân, mg/kg <i>Mercury content</i>	QTTN/KT3 064 : 2016 (Ref: AOAC (971.21))	1,50x10 ⁻²		Không phát hiện <i>Not detected</i>
7.5. Hàm lượng aflatoxin B1, µg/kg <i>Aflatoxin B1 content</i>	TCVN 7596 : 2007		0,75	Không phát hiện <i>Not detected</i>
7.6. Hàm lượng aflatoxin tổng (B1 + B2 + G1 + G2), µg/kg <i>Total aflatoxin content</i>	TCVN 7596 : 2007		0,75	Không phát hiện <i>Not detected</i>
7.7. Hàm lượng ochratoxin A, µg/kg <i>Ochratoxin A content</i>	QTTN/KT3 223 : 2018 (Ref: AOAC (2000.03))	0,3		Không phát hiện <i>Not detected</i>
7.8. Hàm lượng aflatoxin M1, µg/kg <i>Aflatoxin M1 content</i>	QTTN/KT3 242 : 2019	0,02		Không phát hiện <i>Not detected</i>
7.9. Hàm lượng melamin, mg/kg <i>Melamine content</i>	QTTN/KT3 051: 2018 (Ref: TCVN 9048:2012)	0,1		Không phát hiện <i>Not detected</i>
7.10. Tổng số vi sinh vật hiếu khí, <i>Aerobic Mesophilic Count</i> CFU/g	ISO 4833-1:2013	-		3,5 x 10 ¹
7.11. Enterobacteriaceae, CFU/g	ISO 21528-2 : 2017	-		Nhỏ hơn 10 ^(*) <i>Less than</i>
7.12. <i>Salmonella</i> spp/ 25 g	ISO 6579-1:2017	-		Không phát hiện <i>Not detected</i>

Ghi chú/ Notes:

(*): Theo phương pháp thử, kết quả được biểu thị nhỏ hơn 10 CFU/g khi không có khuẩn lạc mọc trên đĩa/ *According to the test method, the result is expressed as less than 10 CFU/g when the dish contains no colony.*

- Các kết quả thử nghiệm ghi trong phiếu này chỉ có giá trị đối với mẫu do khách hàng gửi đến và không phải là giấy chứng nhận sản phẩm.
Test results are valid for the namely submitted sample(s) only, and this is not a certificate of product.
- Tên mẫu, tên khách hàng được ghi theo yêu cầu của nơi gửi mẫu. / *Name of sample(s) and customer are written as customer's request.*
- Độ không đảm bảo do mở rộng được tính từ độ không đảm bảo đo chuẩn nhân với hệ số phủ k = 2, phân bố chuẩn tương ứng với 95 % độ tin cậy.
The reported expanded uncertainty of measurement is stated as the standard uncertainty of measurement multiplied by the coverage factor k = 2, at 95 % confidence level.
- Không được trích sao một phần phiếu kết quả thử nghiệm này nếu không có sự đồng ý bằng văn bản của Trung tâm Kỹ thuật 3.
This Test Report shall not be reproduced, except in full, without the written permission by Quatest 3.
- Mọi thắc mắc về kết quả khách hàng liên hệ theo địa chỉ dh.cs@quatest3.com.vn và rq.tn@quatest3.com.vn để biết thêm thông tin.
Please contact Quatest 3 at the email addresses dh.cs@quatest3.com.vn and rq.tn@quatest3.com.vn for further information about test report.

Ngày: 18/07/2022

KÍNH GỬI CÁC BÊN LIÊN QUAN

TIÊU CHUẨN VỀ CHẤT Ô NHIỄM CHO SẢN PHẨM THÀNH PHẨM

Xuất khẩu đến: Việt Nam

- Sản phẩm:**
- NESTLÉ KIT KAT (BÁNH XÓP PHỦ SÔCÔLA SỮA NESTLÉ KIT KAT)
 - KIT KAT CHUNKY (BÁNH XÓP PHỦ SÔCÔLA SỮA NESTLÉ KIT KAT CHUNKY)
 - KIT KAT BITES (BÁNH XÓP PHỦ SÔCÔLA SỮA NESTLÉ KIT KAT BITES)
 - KIT KAT COOKIES & CREAM (BÁNH XÓP PHỦ SÔCÔLA SỮA NESTLÉ KIT KAT CHUNKY HƯƠNG QUY KEM)
 - KIT KAT GOLD (BÁNH XÓP PHỦ SÔCÔLA SỮA NESTLÉ KIT KAT GOLD)

Bằng văn bản này, chúng tôi xác nhận rằng các sản phẩm nêu trên tuân thủ các tiêu chuẩn được đề cập dưới đây đã được cập nhật theo quy định mới của MY có hiệu lực từ ngày 18.07.2022.

Chất gây ô nhiễm vi sinh				
Thông số	Đơn vị	Thông số tối thiểu	Thông số tối đa	Ghi chú
Tổng số vi sinh vật hiếu khí (TPC)	cfu/g hoặc /ml	-	10000	
Salmonella	/25g	-	Không có	
Enterbacteriaceae (EB)	cfu/g hoặc /ml	-	10	

Soạn thảo bởi: (đã ký)

Tên: Hui Choy Yee (Kỹ sư Công nghệ Sản phẩm)

Được chấp thuận bởi: (đã ký)

Tên: Chia Wei Wei (Quản lý Nhóm Ứng dụng)

LỜI CHỨNG CỦA CÔNG CHỨNG VIÊN

Hôm nay, ngày 31 tháng 08 năm 2022

(Ngày ba mươi mốt tháng tám, năm hai nghìn không trăm hai mươi hai)

Tại Văn phòng Công chứng Trương Thị Nga địa chỉ tại A4 - TT19 Khu đô thị Văn Quán, Yên Phúc, phường Phúc La, quận Hà Đông, thành phố Hà Nội

Tôi, công chứng viên, trong phạm vi trách nhiệm của mình theo quy định của pháp luật,

CHỨNG NHẬN:

- Bản dịch này do bà Phạm Thị Tuyết Mai cộng tác viên Biên dịch của Văn phòng Công chứng Trương Thị Nga A4 - TT19 Khu đô thị Văn Quán, Yên Phúc, phường Phúc La, quận Hà Đông, thành phố Hà Nội, dịch từ **tiếng Anh sang tiếng Việt**;
- Chữ ký trong bản dịch đúng là chữ ký của bà Phạm Thị Tuyết Mai;
- Nội dung bản dịch chính xác, không vi phạm pháp luật, không trái đạo đức xã hội;
- Văn bản công chứng này được lập thành 07 bản chính, mỗi bản gồm 02 tờ, 02 trang, lưu 01 bản tại Văn phòng Công chứng Trương Thị Nga, A4 - TT19 Khu đô thị Văn Quán, Yên Phúc, phường Phúc La, quận Hà Đông, thành phố Hà Nội

Số công chứng: 4232 quyền số 01/ TP/CC-SCC/BD

Người dịch

mai

Phạm Thị Tuyết Mai

CÔNG CHỨNG VIÊN



CÔNG CHỨNG VIÊN
Lại Hồng Khánh



Dated: 18 July 2022

TO WHOM IT MAY CONCERN

SPECIFICATION ON CONTAMINANTS FOR FINISHED PRODUCT

Export to: Vietnam

Product:

- NESTLÉ KIT KAT (BÁNH XÓP PHỦ SÔCÔLA SỮA NESTLÉ KIT KAT)
- KIT KAT CHUNKY (BÁNH XÓP PHỦ SÔCÔLA SỮA NESTLÉ KIT KAT CHUNKY)
- KIT KAT BITES ((BÁNH XÓP PHỦ SÔCÔLA SỮA NESTLÉ KIT KAT BITES)
- KIT KAT COOKIES & CREAM (BÁNH XÓP PHỦ SÔ CÔ LA SỮA NESTLÉ KIT KAT CHUNKY HƯƠNG QUY KEM)
- KIT KAT GOLD (BÁNH XÓP PHỦ SÔ CÔ LA SỮA NESTLÉ KIT KAT GOLD)



We hereby certify that the above-mentioned product complies with the below mentioned norms that have been updated following new MY regulations effective 18.07.2022.

Microbiological Contaminants				
Parameter	Unit	Spec Min	Spec Max	Notes
TPC (total plate count)	cfu/g or /ml	-	10000	
Salmonella	/25g	-	Absent	
Enterobacteriaceae (EB)	cfu/g or /ml	-	10	

Prepared by: 

Name: Hui Choy Yee (Product Technologist)

Approved by: 

Name: Chia Wei Wei (Application Group Manager)