

Lắc đều trước
DATE STAMP AREA

Swiss Formulation Công Thức Từ Thụy Sĩ
Dinh Dưỡng Khởi Đầu Khỏe Mạnh

Khi dùng

Swiss Formulation

Dinh dưỡng & tiện lợi

BẠN CÓ BIẾT ?
NAN OPTIPRO bổ sung nhiều dưỡng chất thiết yếu giúp trẻ dễ tiêu hóa, tăng cường sức đề kháng và tăng cân khỏe mạnh.

Đạm OPTIPRO
Giúp trẻ dễ tiêu hóa, dễ hấp thu và tăng cân khỏe mạnh

CANXI & VITAMIN D
Giúp phát triển xương và chiều cao

OMEGA 3
Giúp phát triển não bộ và thị giác.

Nhu cầu khuyến nghị: Sử dụng sản phẩm cho trẻ từ 2 tuổi trở lên với 2 hộp (185ml) MỖI NGÀY.

Thành phần: Nước, sữa bột tách kem 9% (skimmed milk powder), hỗn hợp dầu thực vật (dầu cọ, dầu hạt cải có hàm lượng erucic acid thấp, dầu dừa, dầu hướng dương), đường, dầu bơ từ sữa (from milk), chất xơ hòa tan oligofructose, chất ổn định (460(ii), 471, 466, 407, 500(ii), 332(ii)), calci phosphat tự nhiên từ sữa (from milk), hỗn hợp các khoáng chất (sắt sulfat, kẽm sulfat), hỗn hợp các vitamin (vitamin C, E, A, niacin, D3, calci D-pantothenat, B1, B6, axit folic, K1, biotin) và hương vani tổng hợp.

Bảo quản: Nơi khô ráo thoáng mát, tránh ánh nắng trực tiếp. Sản phẩm cho 1 lần sử dụng. Không giữ lại phần sữa thừa.

Ngày sản xuất (NSX) và Hạn sử dụng (HSD): Xem trên bao bì. Dùng trước hạn sử dụng được in trên bao bì.

Sản phẩm của công ty TNHH Nestlé Việt Nam, sản xuất tại KCN Long Bình (Amata), thành phố Biên Hòa, tỉnh Đồng Nai, Việt Nam.

Số TCCS 56:2018/NVL



Thể tích thực:
185 ml



DINH DƯỠNG KHỞI ĐẦU KHỎE MẠNH

Thức uống dinh dưỡng pha sẵn
Cho trẻ từ 2 tuổi trở lên
Thực phẩm bổ sung

Các chất dinh dưỡng trung bình trong 185ml

Năng lượng	Kcal	144
Đạm OPTIPRO	g	5,2
Chất béo	g	7,1
Axit Linoleic	mg	817
Axit α-Linolenic (Omega 3)	mg	97
Carbohydrate	g	14,8
Chất xơ	g	1,5
Canxi	mg	188
Phốt pho	mg	131
Sắt	mg	1,56
Kẽm	mg	1,31
Magiê	mg	15,8
Kali	mg	269
Vitamin A	IU	372
Vitamin D3	IU	69,3
Vitamin E	IU	3,2
Vitamin K	mcg	7,7
Vitamin C	mg	12,5
Vitamin B1	mg	0,17
Niacin	mg	1,35
Axit pantothenic	mg	0,77
Vitamin B6	mg	0,19
Biotin	mcg	7,7
Axit folic	mcg	21,2

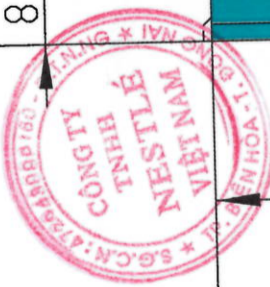
Nestlé
NAN OPTIPRO.

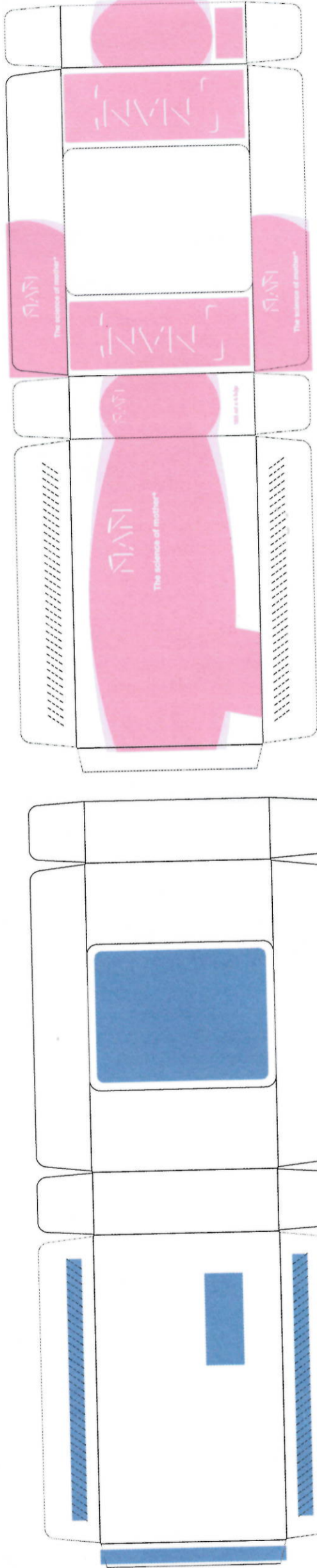
MÁCH BẠN
Bạn có biết các nghiên cứu khoa học cho thấy Đạm (Protein) là một trong những dưỡng chất quan trọng nhất nuôi dưỡng não bộ, cơ bắp và thể chất cho trẻ từ 2 tuổi trở lên. Hãy cung cấp Đạm thích hợp để giúp trẻ Khởi Đầu Vững Chắc - Khỏe Mạnh Dài Lâu ngay hôm nay!



TƯ VẤN
18006699 (Miễn phí cuộc gọi)
Email: consumer.services@vn.nestle.com
Website: www.khoedaikhoe.nestle.com.vn

Lưu ý: Không dùng cho người không dung nạp sữa bò, dị ứng với lactose.
Không dùng cho trẻ dưới 12 tháng tuổi.
NF1048





CHI TIẾT LỐT TRẮNG 50%

CHI TIẾT KHÔNG TRẮNG UV 50%

TỔNG CÔNG TY LIKSIN LIXIN INDUSTRIAL PRINTING & PACKAGING CORPORATION 139 Kinh Dương Vương - Quận 6 - TP. HCM - Việt Nam Tel: 84 8 371 2506 - Fax: 84 8 3731 2561 Website: www.lixin.vn		Nestlé Hộp sữa NAN HTX0306-05 MSSF/ Jcan Code 202 x 41 x 122(mm) 301 x 194 (mm) HTX0306-02		Ngày Duyệt/Approval date Bản hàng (Số ngày Lưu Công ty) Kiểm tra kỹ & xác nhận!		
XI PHẢI IN BAO BÌ CỦA LIKSIN Lixin Paper Packaging Printing Enterprise Lô 06-18 Đường số 1, KCN Tân Đức, Dục Hòa, Long An, Việt Nam Tel: 84 072 3 769 157 - Fax: 84 072 3 769 152 Email: info@lixin.vn		Màu sắc / Color CM Màu trước/Print (A) C: Cyan Y: Yellow P: PMA P-256C P-NEN W: White		Màu sau/Back (B) K: Khô Other: <input type="checkbox"/> METALIZE UV: <input type="checkbox"/> KHÔNG UV <input type="checkbox"/> KHÔNG IN Kiểm tra file Tiff b (Tiff b Check)		Label:
CHIỀU/Notes: Dùng file IT (vector) set ra ND *Tất cả các thông số kỹ thuật phải đúng theo tiêu chuẩn của nhà sản xuất. *Vị trí 2 bộ dấu bảo vệ CR & IAN, S1, TCCS từ 20 tháng 5/2015-18, từ đó 3, dùng các "The science of mother" - phòng in đồng màu - (in đồng màu) và (in đồng màu) (2 x 18). *Tất cả các thông số kỹ thuật phải đúng theo tiêu chuẩn của nhà sản xuất.		Kiểm tra Barcode Lưu file Save CPHUTHANH THAO/NESTLE				