

Nestlé Vietnam Ltd.

HMTC Building (Empress Tower), Floor 5,
138 – 142 Hai Ba Trung Street, Da Kao Ward, Dist. 1,
Ho Chi Minh City, Viet Nam
Tel: (84-8) 3911 3737
Fax: (84-8) 3823 8632



Kính gửi: **Chi Cục An Toàn Vệ Sinh Thực phẩm – Sở Y Tế Đồng Nai**

YOUR REF. OUR REF: **52/2018/RA-MIS-NVL** HO CHI MINH CITY. **15/06/2018**

V/v: Thông báo thay đổi bao bì cho sản phẩm NESCAFÉ DOLCE GUSTO CAFÉ AU LAIT.

Công ty TNHH Nestlé Việt Nam trân trọng kính chào Quý Chi Cục

Sản phẩm sau đây của công ty chúng tôi đã thực hiện thủ tục tự công bố theo quy định tại chương II – Nghị định 15/2018/NĐ-CP:

STT	Tên sản phẩm	Ngày công bố
1	NESCAFÉ DOLCE GUSTO CAFÉ AU LAIT	17/05/2018

Theo khoản 4, mục 2, nghị định 15/2018/NĐ-CP, công ty chúng tôi xin thông báo với quý Chi Cục về việc thay đổi bao bì cho sản phẩm nói trên cụ thể như sau:

Chỉ tiêu	Thông tin đã công bố	Thông tin xin thay đổi
Trans fatty acids/ Axit béo	0.4	0.6
Available carbohydrates/ Carbohydrate	46.2	54.5

(Xin xem dự thảo nhãn đính kèm)

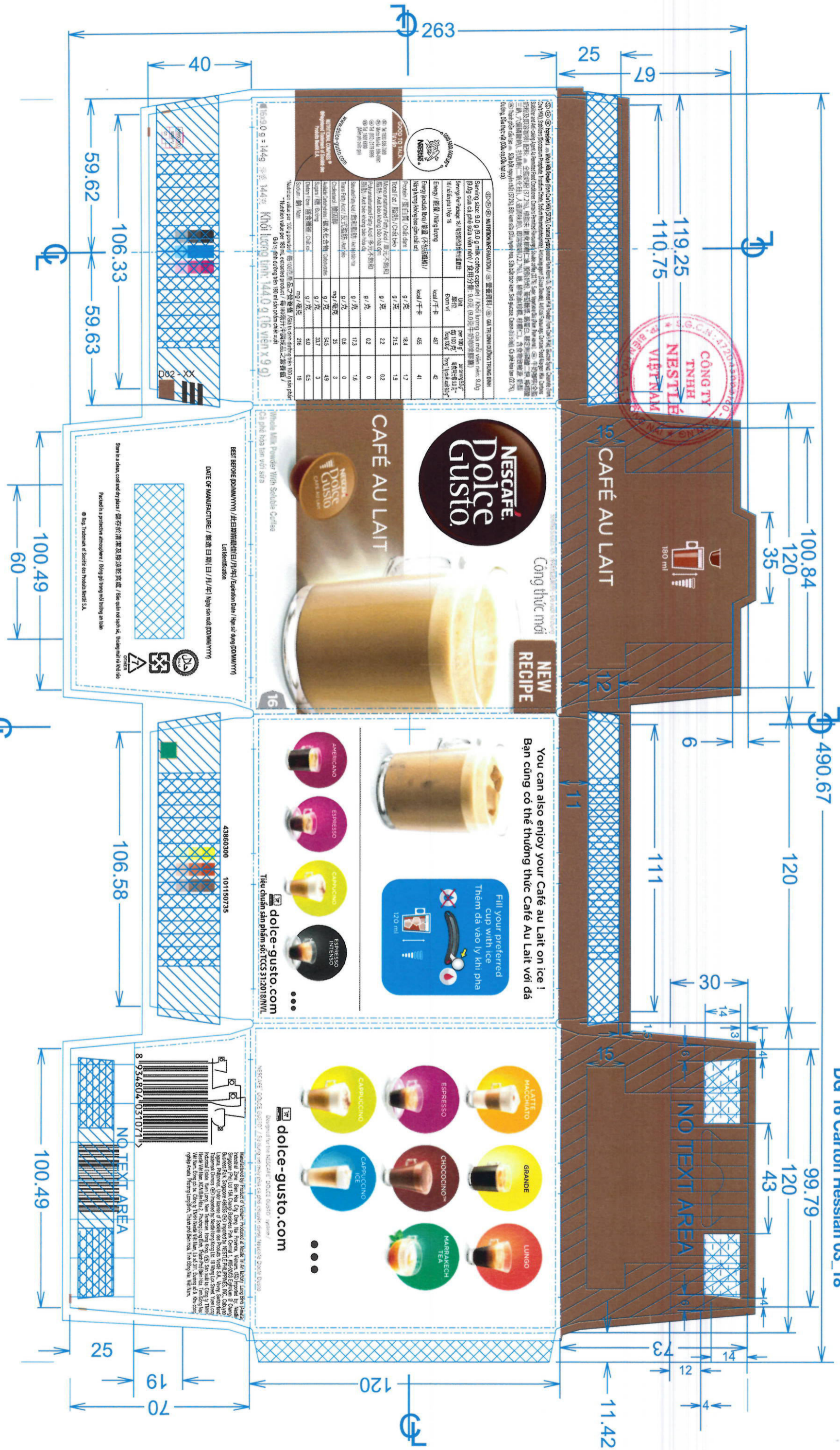
Chúng tôi cam kết không có bất kỳ thay đổi nào khác về công thức và chất lượng sản phẩm đã công bố.

Trân trọng cảm ơn và kính chào.

CÔNG TY TNHH NESTLÉ VIỆT NAM



Trưởng Phòng Đăng Ký Chất Lượng
Hà Thị Kim Dung



Nestlé SHAWKI

Job Description: DG 43860300 CAL XX 16Cap Vietnam MWPP

Job No: 53928181478
 Mkt Code: 43860300
 Line Code: 12271049
 Mtl/Cutter: 03_18
 Job Size: A2
 Substrate: Carton Hessian 03_18

Printer: MWPP Vietnam
 Barcode No: 8934804031071
 B/W: O-MKCON
 PC Contact: Diemr.rady@shwki.com
 Pack Type: 1

Comments: MAB 100%
 281902_879062_XXXXXX_719

Version: 42
 Date: 17-MAR-18
 Op: MW

Color Separation: CMYK, RGB, Pantone

Legend Version 2.2 - Media Approval: 11/1/18

PROOFING PROFILE: STD 39L GL

Job Status: NEW DESIGN

Color Separation: CMYK, RGB, Pantone

Version: 42

Legend Version 2.2 - Media Approval: 11/1/18

Note for Epson or other printers: Please ensure that your ink supplier is aware that they need to match the ink as well as the 100% swatch when they are making the color.